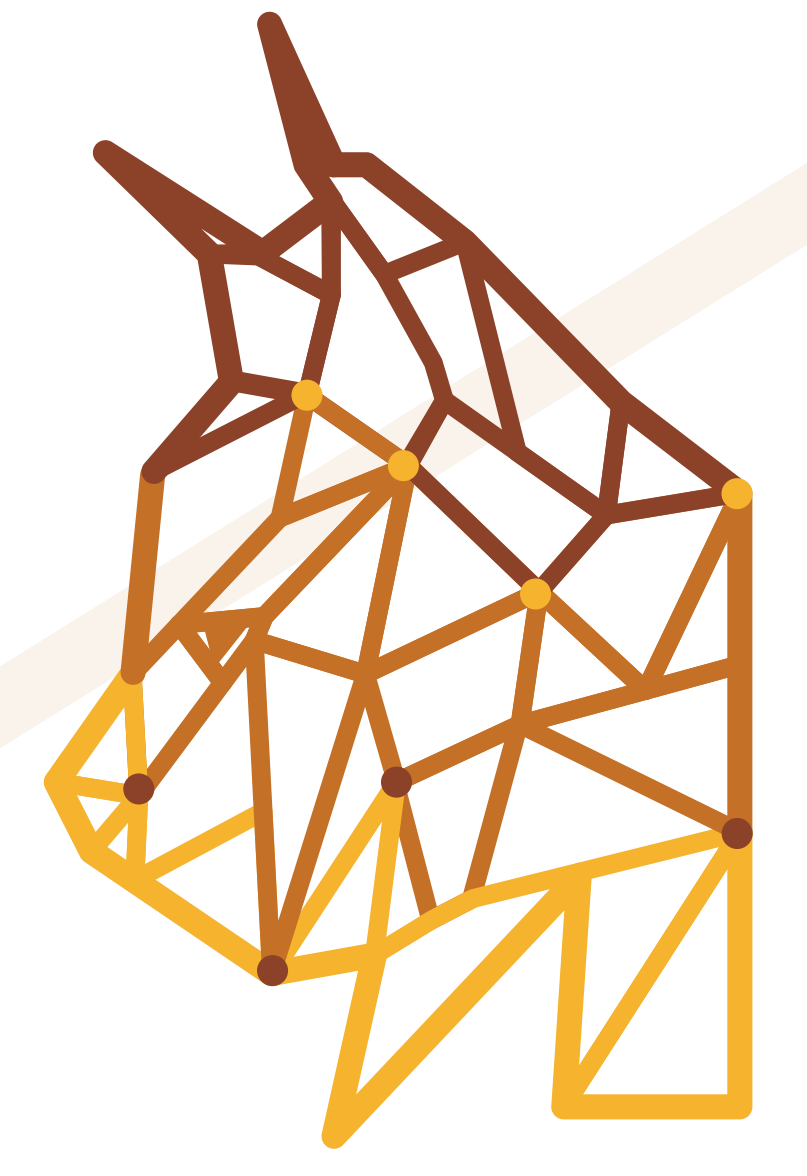


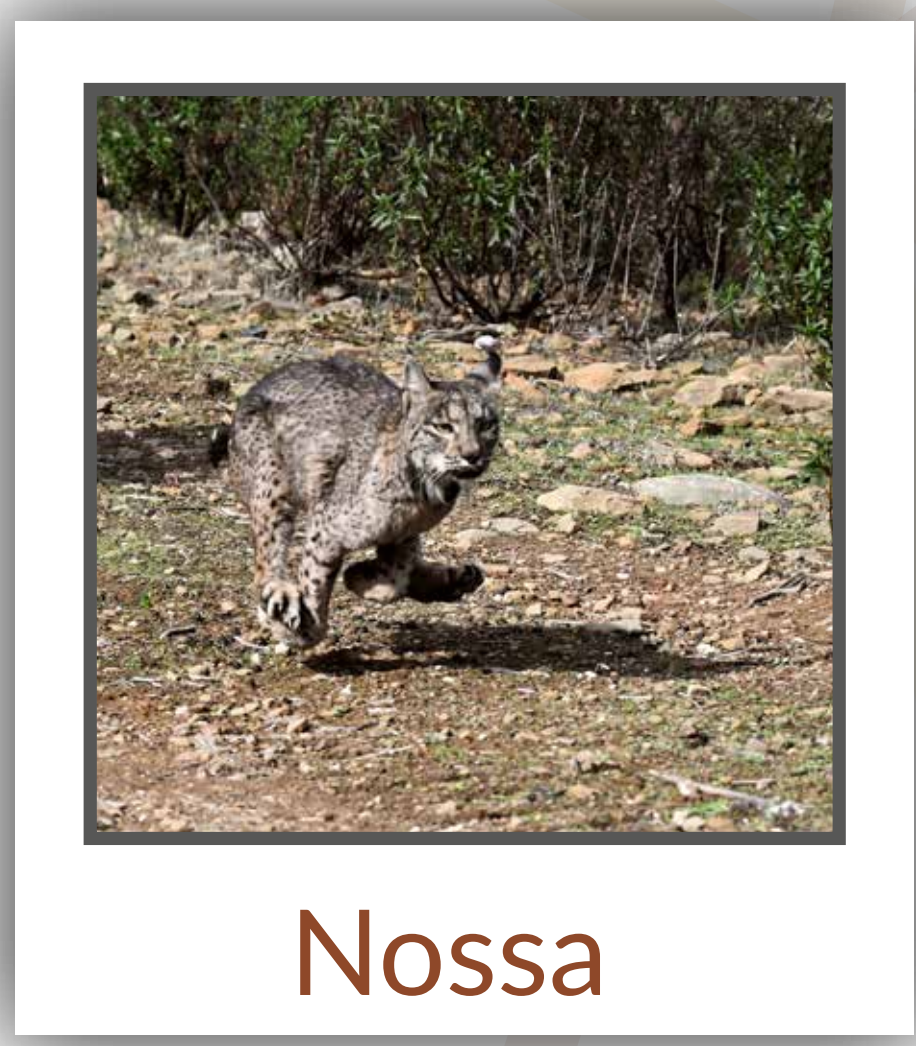
Notáveis linceces



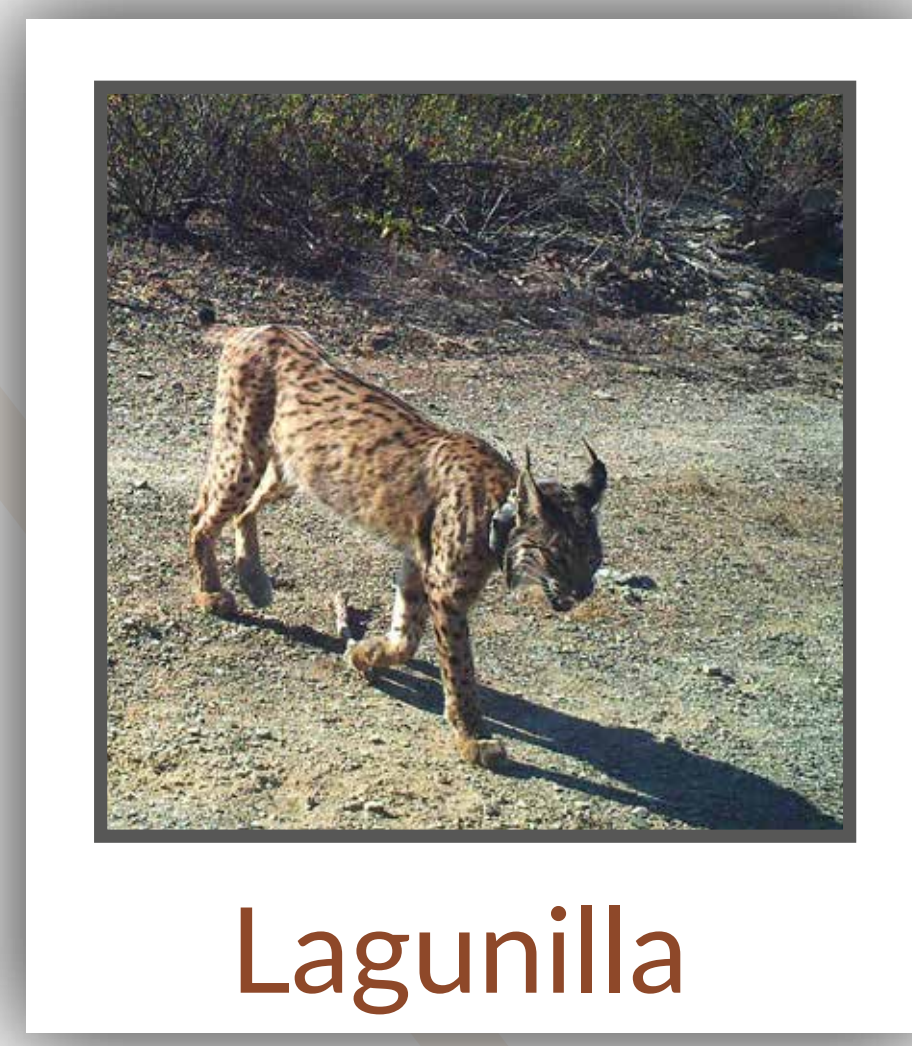
LYNXCONNECT



Histórias Verídicas de Liberdade e Determinação



Nossa



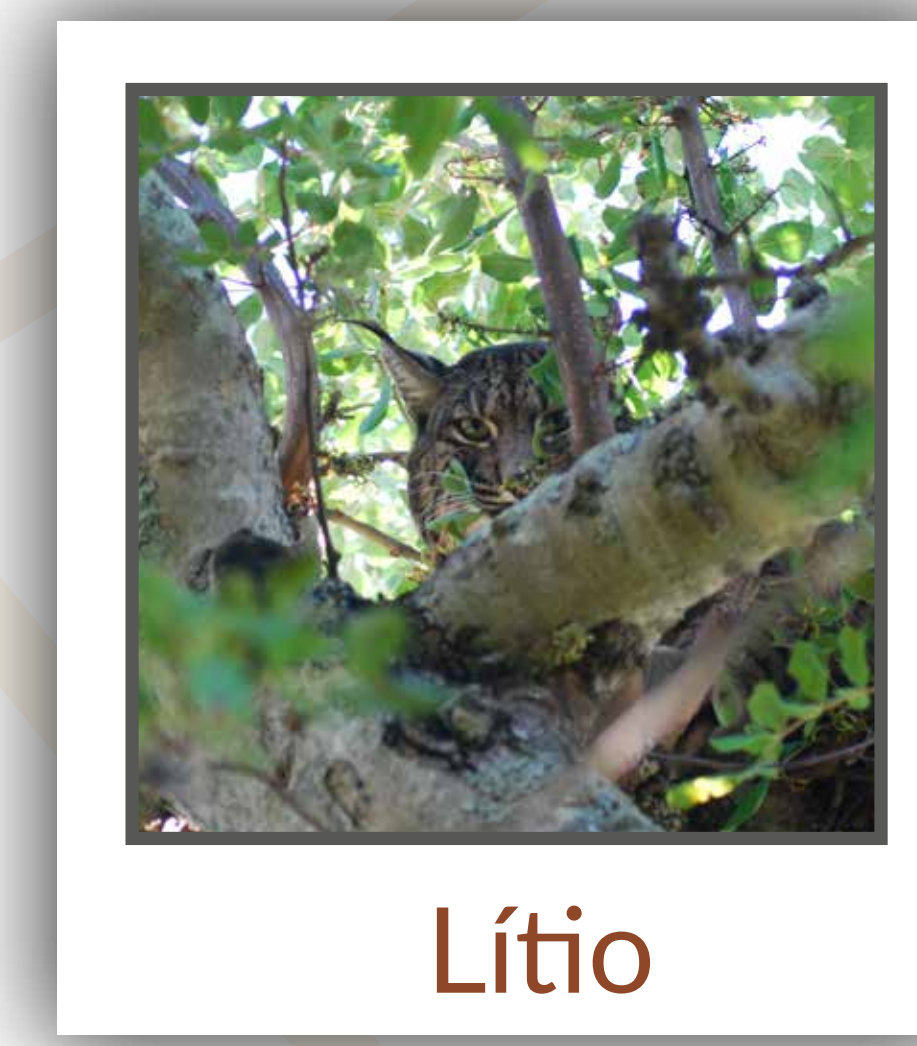
Lagunilla



Luso



Noctulo



Lítio



Fotografia: Carlos Carrapato/ICNF

o bem sucedido LUSO

Nasce em 2014, em Portugal, no Centro de Reprodução de Lince-Ibérico, em Silves.

Com um ano de idade, Luso é libertado no Vale do Guadiana. Ele, e o seu companheiro Lítio, são os primeiros a passar diretamente do cativeiro para a natureza selvagem.

Luso fixa-se na proximidade do local de libertação.

Tímido, passa a maior parte do tempo escondido sob a proteção de densos matagais. Mas também é um exímio caçador, portador de uma excelente condição física.

Em cinco anos, acasala com sucesso com quatro fêmeas e é pai de 33 crias.

Do acasalamento de Luso com Lagunilla nascem quatro crias, entre elas Neblina, que acabará por conhecer Noctulo.

Estima-se que mais de 50% da população portuguesa de lince-ibérico seja descendente direta do Luso.

EM PORTUGAL, O LINCE-IBÉRICO ESTÁ EM PERIGO DE EXTINÇÃO.

Com o Projeto LYNXCONNECT e a perseverança de LINCES NOTÁVEIS, a natureza mostra toda a sua determinação.

JÁ HÁ 300 EXEMPLARES A VIVER EM ESTADO SELVAGEM.



Atenção a este sinal na Estrada



www.lifelynxconnect.eu

O Projeto LYNXCONNECT pretende reforçar e consolidar as populações de lince-ibérico e estabelecer conexões entre elas, incrementando a diversidade genética e a sobrevivência da espécie.

Criando uma metapopulação genética e demograficamente funcional de lince-ibérico (*Lynx pardinus*) (LIFE19 NAT/ES/001055)



Com a contribuição do instrumento financeiro LIFE da União Europeia