

PROGRAMA DE VALORIZAÇÃO DAS ÁREAS EMPRESARIAIS

PROMOVER INVESTIMENTO E CRESCIMENTO

LIGAÇÃO DO PARQUE EMPRESARIAL DE FORMARIZ À A3

LANÇAMENTO DA EMPREITADA

ÍNDICE

01 PROGRAMA DE VALORIZAÇÃO DAS ÁREAS EMPRESARIAIS

02 LIGAÇÃO DO PARQUE EMPRESARIAL DE FORMARIZ À A3
LANÇAMENTO DA EMPREITADA

PROGRAMA DE VALORIZAÇÃO DAS ÁREAS EMPRESARIAIS



INVESTIMENTO
€ 102 MILHÕES



Melhoria da acessibilidade

Selecionadas 12 áreas empresariais
67 km de extensão total de intervenções

Critério de seleção

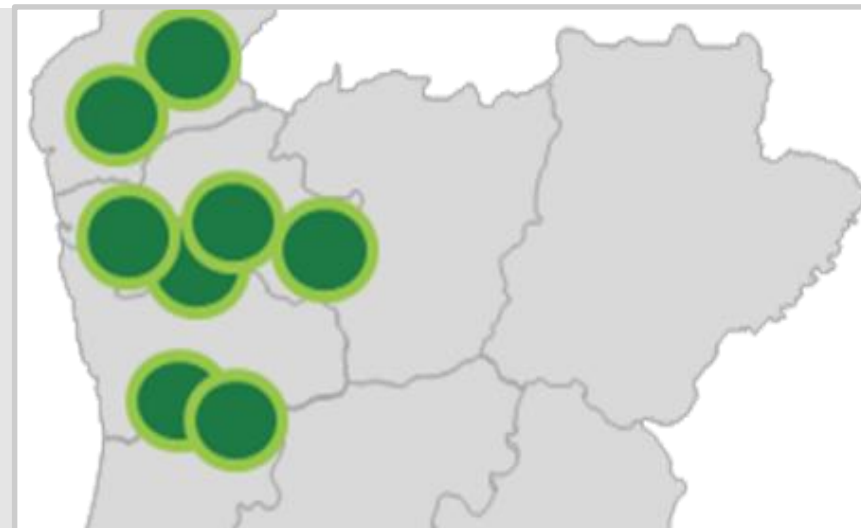
- ✓ Áreas já consolidadas no Norte, Centro e Alentejo
- ✓ Dinâmica do tecido empresarial
- ✓ Redução de tempo de percurso e custo por Km

REGIÃO NORTE



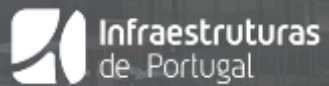
**Investimento
previsto**

€ 82 milhões



- ✓ Fomentar o crescimento económico
- ✓ Potenciar o emprego

- ✓ 8 intervenções
- ✓ 39 kms de extensão



PARQUE EMPRESARIAL DE FORMARIZ LIGAÇÃO À A3

PROGRAMA DE VALORIZAÇÃO DAS ÁREAS EMPRESARIAIS

LIGAÇÃO DO PARQUE EMPRESARIAL DE FORMARIZ À A3

1400

POSTOS DE TRABALHO

35

EMPRESAS

198 M€

VOLUME DE NEGÓCIOS

151 M€

EXPORTAÇÕES



Aproximar o Parque Empresarial de Formariz de eixos estruturantes que constituem uma malha essencial para o transporte de pessoas e mercadorias, nomeadamente da A3, em Sapardos.

PROGRAMA DE VALORIZAÇÃO DAS ÁREAS EMPRESARIAIS

LIGAÇÃO DO PARQUE EMPRESARIAL DE FORMARIZ À A3

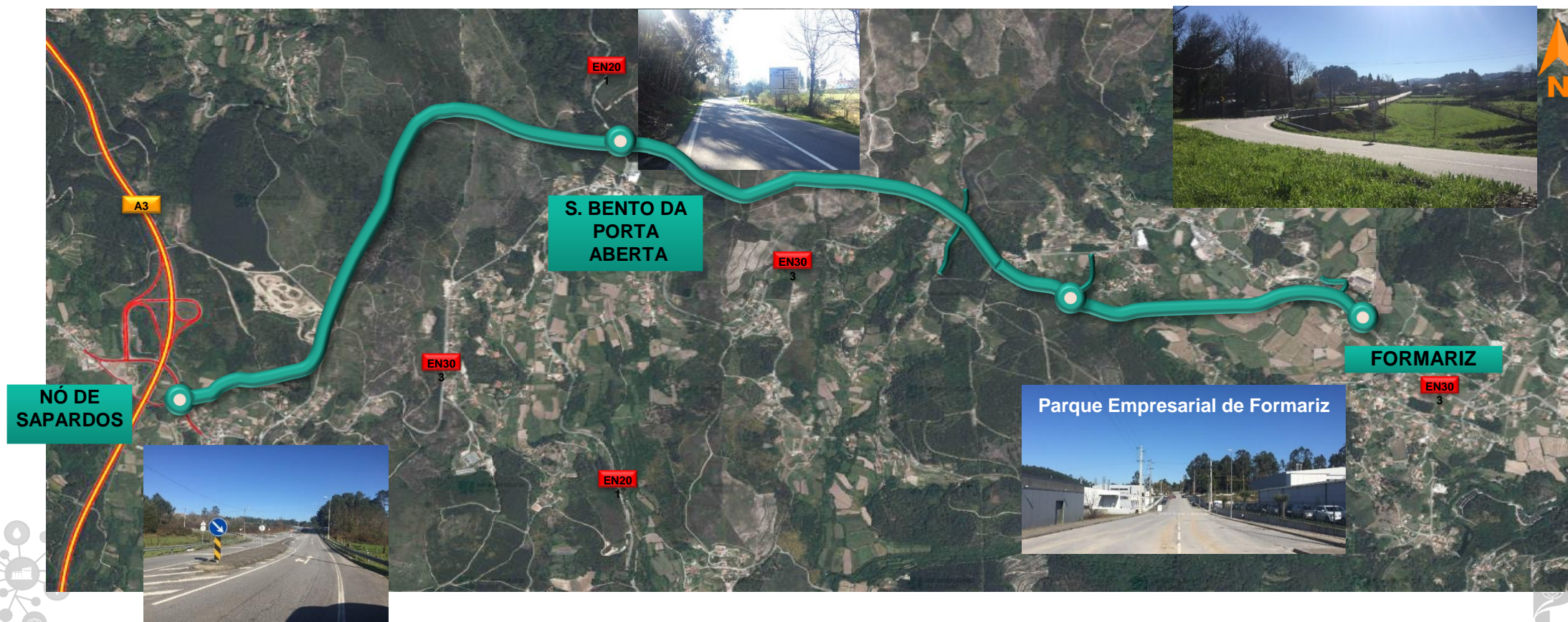
ESBOÇO COROGRÁFICO

Extensão: 8,8 km



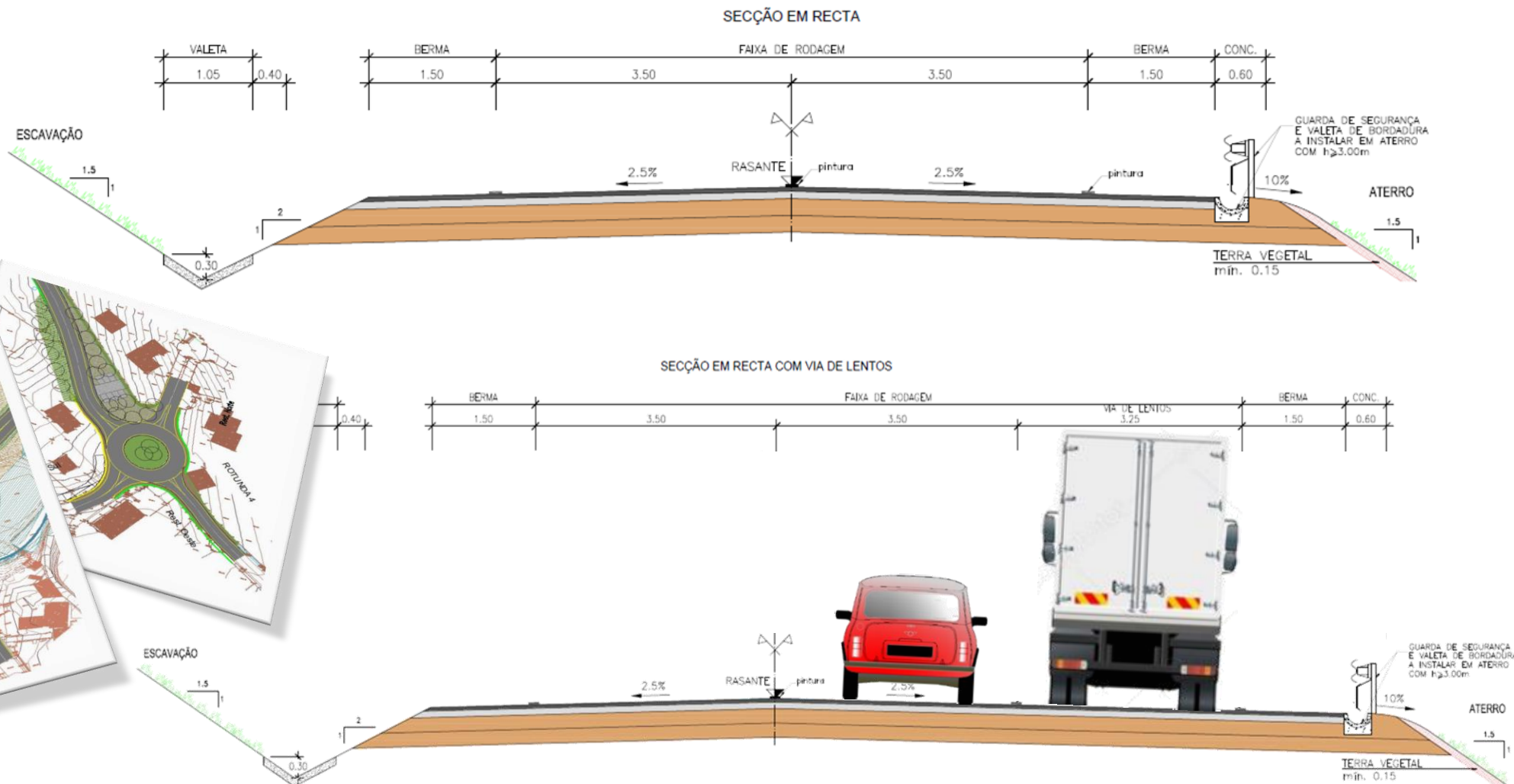
LIGAÇÃO DO PARQUE EMPRESARIAL DE FORMARIZ

- ✓ Traçado fortemente condicionado pela morfologia acidentada do terreno
- ✓ Ocupação dispersa e atravessamento de baixas com potencial agrícola
- ✓ Alguns troços com pendentes acentuadas
- ✓ Zonas de passagem fortemente condicionadas, com destaque para as captações das Águas de Grichões



LIGAÇÃO DO PARQUE EMPRESARIAL DE FORMARIZ

Perfil Transversal Tipo



PROGRAMA DE VALORIZAÇÃO DAS ÁREAS EMPRESARIAIS

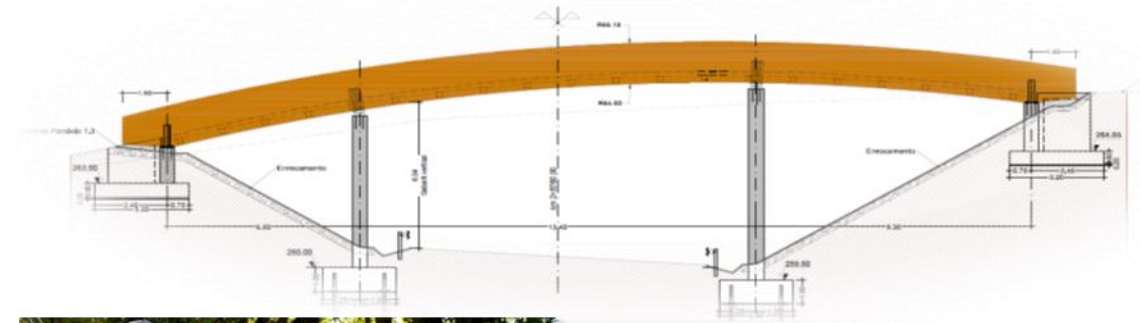
LIGAÇÃO DO PARQUE EMPRESARIAL DE FORMARIZ À A3

Estruturas Especiais

- ✓ 1 Ponte - Ribeiro das Corredouras
- ✓ 2 Pontões - Ribeira de Sapardos e Borzendes
- ✓ 4 Obras de Arte correntes
- ✓ 1 Passagem Superior de Peões

Via

- ✓ 4 Rotundas
- ✓ 1 Entroncamento
- ✓ Restabelecimentos da rede viária afetada



PROGRAMA DE VALORIZAÇÃO DAS ÁREAS EMPRESARIAIS

LIGAÇÃO DO PARQUE EMPRESARIAL DE FORMARIZ À A3

- ✓ Soluções adequadas
- ✓ Economicamente viáveis
- ✓ Diminuem a sinistralidade
- ✓ Aproximem destinos

- ✓ Criar novos acessos à rede principal
- ✓ Potenciar o escoamento da produção
- ✓ Promover o desenvolvimento económico



PROGRAMA DE VALORIZAÇÃO DAS ÁREAS EMPRESARIAIS

LIGAÇÃO DO PARQUE EMPRESARIAL DE FORMARIZ À A3

PRINCIPAIS QUANTIDADES DE TRABALHO

| | |
|------------------------|------------------------|
| ✓ Escavação | 310.000 m ³ |
| ✓ Aterro | 465.000 m ³ |
| ✓ Materiais granulares | 230.000 m ² |

| | |
|---------------|------------------------|
| ✓ Betuminosos | 206.000 m ² |
| ✓ Betões | 1.470 m ³ |
| ✓ Aços | 620.000 kg |

INVESTIMENTO 9,5 M€
PRAZO DE EXECUÇÃO 540 dias

Rodovia e Ferrovia.
Juntos encurtamos distâncias.

Viva a mobilidade.

OBRIGADO

ip@infraestruturasdeportugal.pt

www.infraestruturasdeportugal.pt