

# PLANO DE RECUPERAÇÃO E RESILIÊNCIA

## IC35 – PENAFIEL / RANS ASSINATURA DO AUTO DE CONSIGNAÇÃO



José Serrano Gordo  
Vice-Presidente do Conselho de Administração  
7 julho 2022



# PLANO DE RECUPERAÇÃO E RESILIÊNCIA

## PRR - C7. INFRAESTRUTURAS

**Missing links e Aumento de capacidade na rede**

**273 M€**

**AAE - Acessibilidades Rodoviárias**

**90,8 M€**

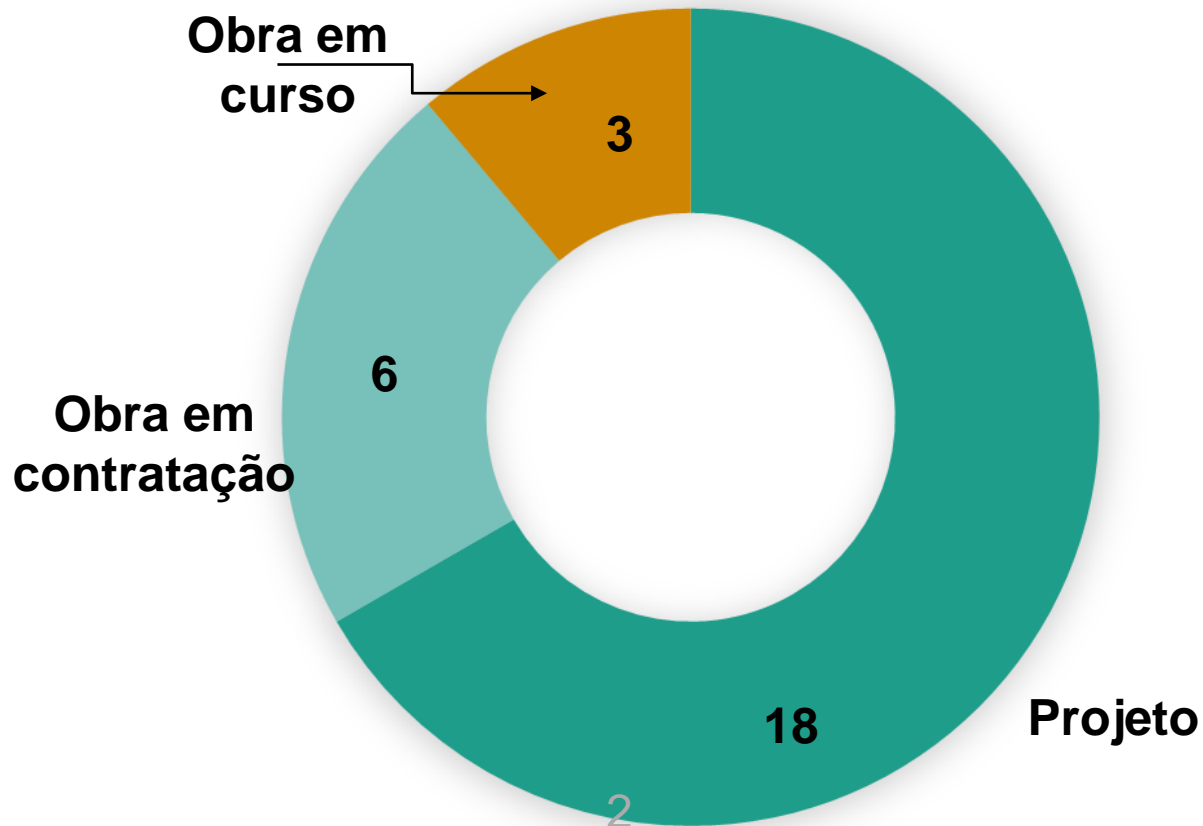
**Ligações Transfronteiriças**

**31 M€**

**27 Projetos  
395 M€**

**IP responsável por  
76%**

**Fase dos Empreendimentos (IP)**



# PLANO DE RECUPERAÇÃO E RESILIÊNCIA

## PROJETO EM CONTRATAÇÃO

11	IC35.Rans-Entre os Rios
16	EN103. Vinhais-Bragança

## PROJETO EM CURSO

1	EN125.Variante a Olhão
2	Variante à EN211-Quintã/Mesquinhata
3	IC2 (EN1).Meirinhas (km 136,700) e Pombal (km 148,500)
4	IP8(EN121)-Ferreira do Alentejo-Beja, incluindo Variante a Beringel
5	IP8(EN259) Sta. Margarida do Sado-Ferreira do Alentejo, incluindo a Variante de Figueira de Cavaleiros
6	IP8(A26).Aumento de Capacidade na Ligação entre Sines e a A2
7	EN14.Interface Rodoferroviário-Santana, incluindo Nova Ponte sobre o Rio Ave
9	EN4.Variante da Atalaia
12	IP2.Variante Nascente de Évora
13	Ligação de Baião a Ponte de Ermida
22	Acesso do Parque Empresarial de Camporês ao IC8 (Ansião)
29	Melhoria das Acessibilidades à Área de Localização Empresarial de Lavagueiras (Castelo de Paiva)
30	Melhoria de Acessibilidade à Zona Industrial de Campo Maior
32	Variante de Aljustrel-Melhoria das Acessibilidades à Zona de Extração Mineira e à Área de Localização Empresarial
33	Via do Tâmega-Variante à EN210 (Celorico de Basto)

## PROJETO APROVADO

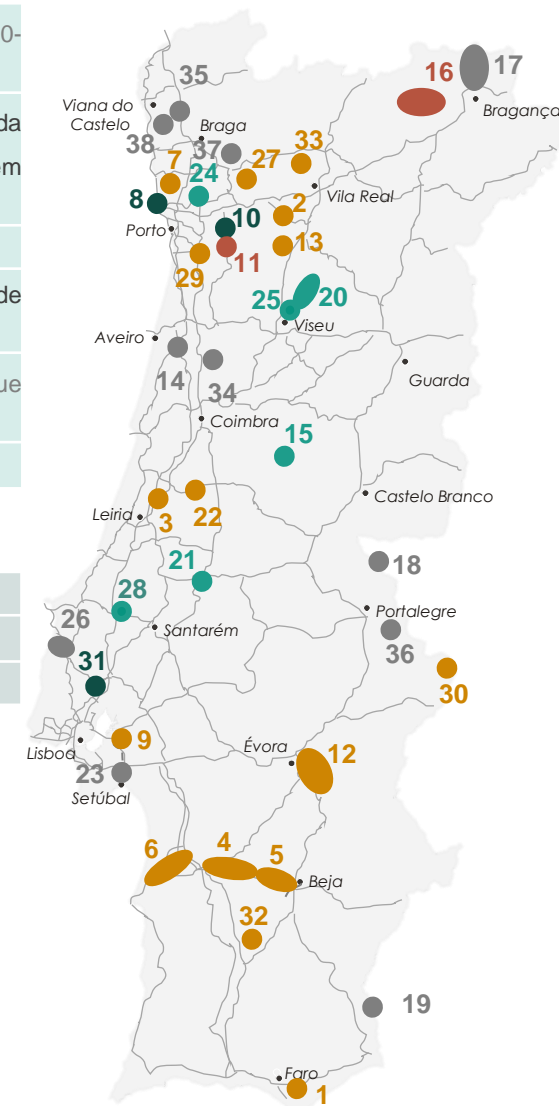
27	Ligação da Zona Industrial de Cabeça de Porca (Felgueiras) à A11
----	--

## OBRA EM CONTRATAÇÃO

15	EN344.Requalificação entre o KM 67+800 e o KM 75+520-Pampilhosa
20	Ligação ao Parque Industrial do Mundão: Requalificação da Zona Industriais
21	Acessibilidades à Zona Industrial de Riachos
24	Ligação à Área Industrial de Fontiscos e Reformulação do Nó de Ermida (Santo Tirso)
25	Ligação ao Parque Industrial do Mundão: EN229-Ex-IP5/Parque Industrial do Mundão
28	Ligação da Zona Industrial de Rio Maior à EN114

## OBRA EM CURSO

8	EN14.Maia (Via diagonal) / Interface Rodoferroviário da Trofa
10	IC35.Penafiel (EN15) / Rans
31	Variante à EN248 (Arruda dos Vinhos)

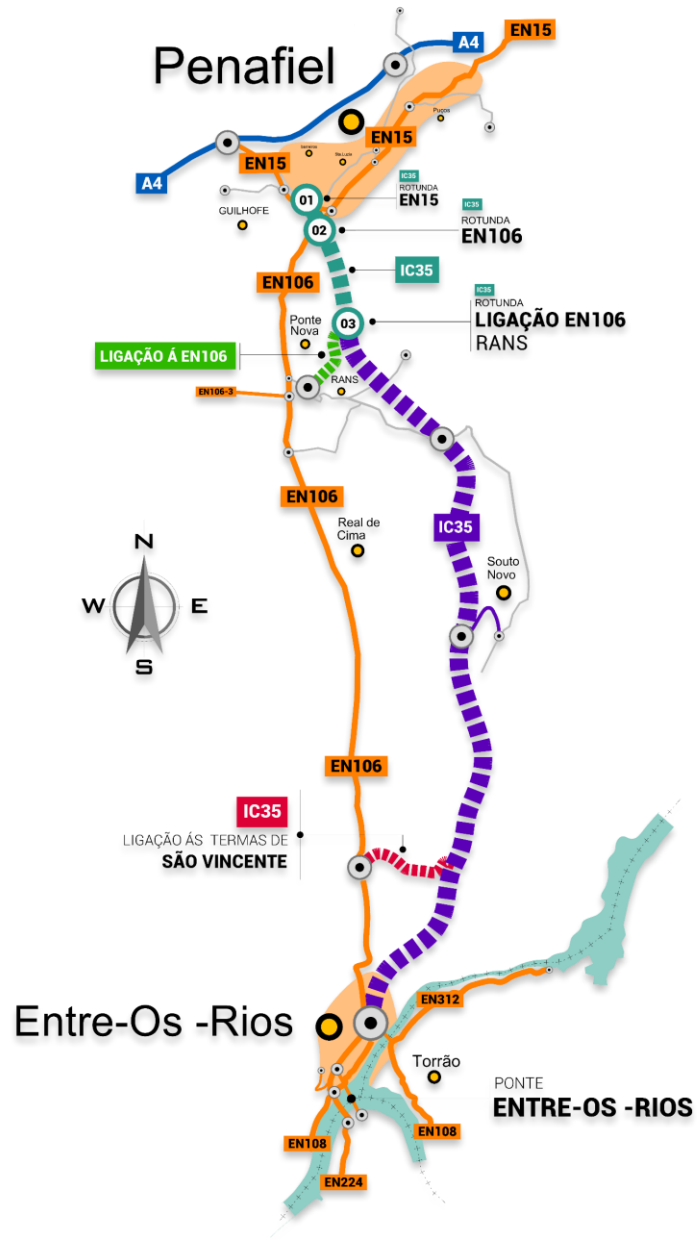


# PLANO DE RECUPERAÇÃO E RESILIÊNCIA



## IC35 PENAFIEL RANS

Extensão:  
1,5Km



**IC35**  
EMREITADA  
CONSIGNADA

**IC35**  
PROJECTO DE EXECUÇÃO  
EM CONTRATAÇÃO

**LIGAÇÃO À EN106**  
PROJECTO DE EXECUÇÃO  
EM CURSO

**Infraestruturas:**  
Instrumento de Competitividade e Coesão



## IC35 – PENAFIEL / RANS

### CARACTERÍSTICAS DA VIA

- 3 Rotundas (2 novas e 1 reformular)
- 4 Restabelecimentos

### ESTRUTURAS ESPECIAIS

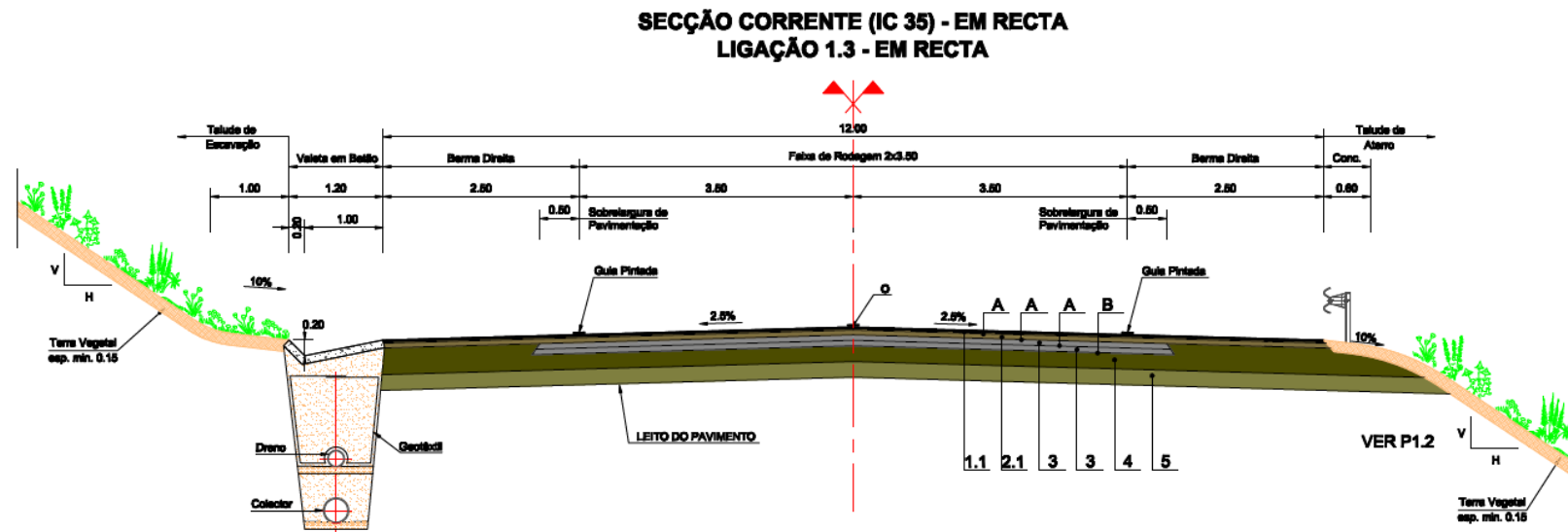
- Ponte sobre Rio Cavalum – 244m

### PERFIL TRANSVERSAL TIPO

2,50 + 3,50 + 3,50 + 2,50

berma esquerda + via esquerda + via direita + berma direita

Largura total: 12,0 m

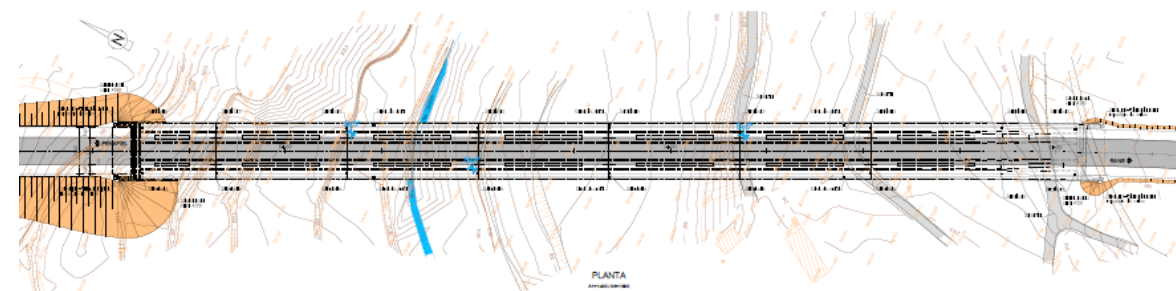
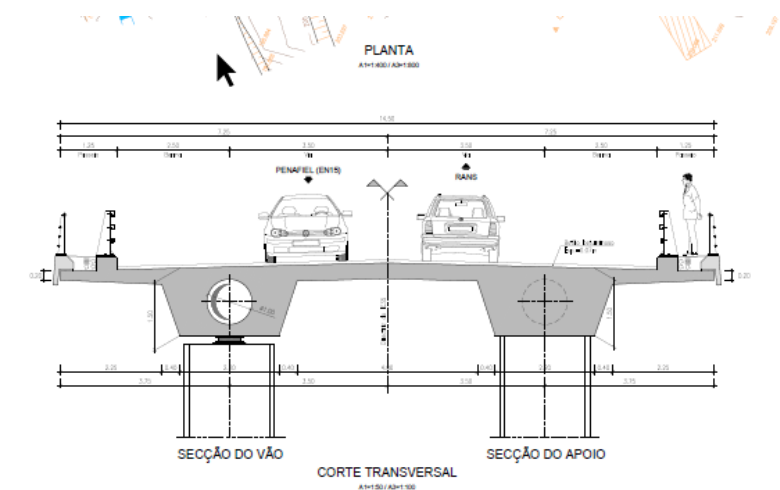
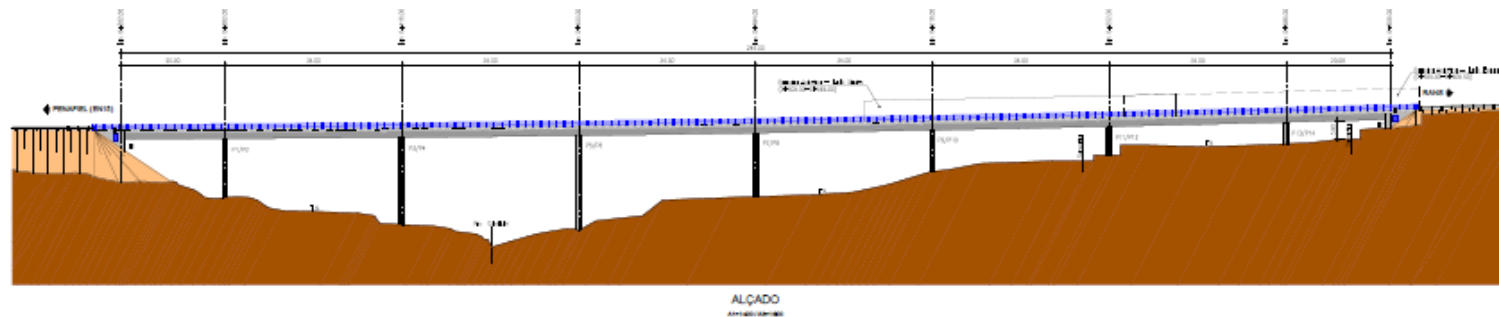


# PLANO DE RECUPERAÇÃO E RESILIÊNCIA

## IC35 – PENAFIEL / RANS

### OBRA DE ARTE ESPECIAL – PONTE SOBRE RIO CAVALUM

- Tabuleiro em betão armado pré-esforçado
- Altura máxima ao solo – 18 m
- 8 vãos – 20.0 m + 6 x 34.0 m + 20.0 m = 244 m
- Largura do tabuleiro – 14,50 m



# PLANO DE RECUPERAÇÃO E RESILIÊNCIA

## IC35 – PENAFIEL / RANS

# RECUPERAÇÃO  
EM AÇÃO

### DONO DE OBRA

Infraestruturas de Portugal, SA

### PROJETISTA



### ADJUDICATÁRIO



### COORDENAÇÃO, FISCALIZAÇÃO E QUALIDADE

Infraestruturas de Portugal, SA

### PRAZOS

Prazo de execução	450 dias
Data de Consignação	7 de julho de 2022

### INVESTIMENTO TOTAL

5.478.421,04 €

