

IC1 - ALCÁCER DO SAL / GRÂNDOLA ENTRONCAMENTO COM A EM120 E ENTRONCAMENTO COM O IC33 (KM 3+400 a KM 19+100)

José Serrano Gordo
Vice Presidente IP

18 de abril de 2017

Correção Pontual de Patologias

Reabilitação Funcional do Pavimento



Trabalhos pontuais localizados, para reposição urgente de condições de circulação e segurança

Remoção de pavimentos

Fresagens

Remoção das deformações originadas pelas raízes

Aplicação de misturas betuminosas nas zonas intervencionadas

Execução de marcas longitudinais

Intervenção iniciada em 06 de Abril de 2017

Empreiteiro

Ramalho Rosa Cobetar, SA



INTERVENÇÃO DE GRANDE BENEFICIAÇÃO



TIPIFICAÇÃO DOS TRABALHOS

Requalificação do Pavimento (reabilitação estrutural)

Requalificação dos Sistemas de Drenagem

Renovação, Readaptação e Complemento da Sinalização Vertical e dos Equipamentos de Segurança

Integração Paisagística

Marcação Rodoviária Horizontal

Trabalhos complementares – telas anti-raízes, semáforos, passeios e zonas de pavimento diferenciado para paragem de transportes públicos

CTR – Canal Técnico Rodoviário

TMDA: 9578

ESBOÇO COROGRÁFICO



EXTENSÃO

15,700 km

Atravessamento de Povoações

ALBERGARIA

CASTELO VENTOSO

BAIRRO DA PARAGEM NOVA

AMEIRAS DE BAIXO

BAIRRO DO ISAÍAS

Reabilitação Estrutural do Pavimento

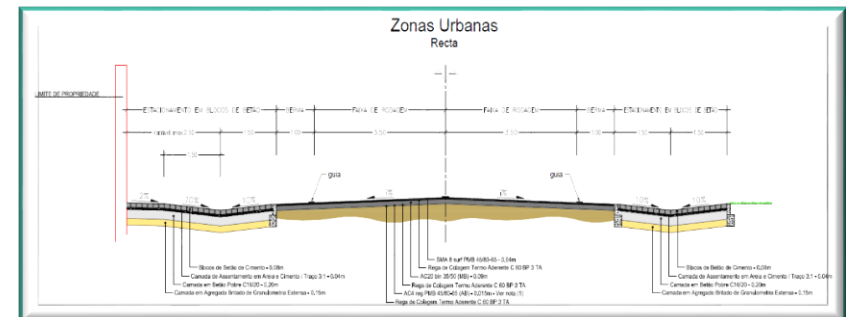
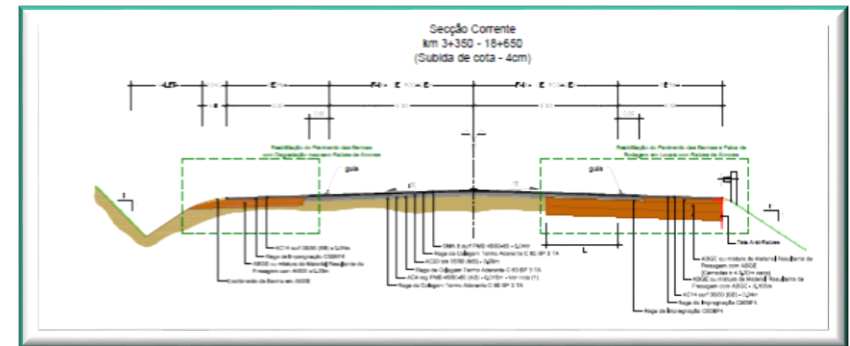


Recuperação da plataforma da estrada
Fresagens, Saneamentos e aplicação de novas camadas de betuminosos
Utilização de betumes modificados
(melhoria estrutural e durabilidade do pavimento)

Colocação de uma camada anti propagação de fissuras

Camada de desgaste especial com características de absorção de ruído

Utilização de pavimentos diferenciados em zonas urbanas



Requalificação dos Sistemas de Drenagem



- Reposicionamento de órgãos de drenagem afetados;
- Execução de Passagens Hidráulicas
- Limpeza e reparação das valetas de plataforma existentes;
- Elevação das cotas atuais das tampas das caixas de visita e sumidouros que se encontrem na faixa de rodagem
- Limpeza e reparação de órgãos de drenagem transversal



Sinalização Vertical e Equipamentos de Segurança

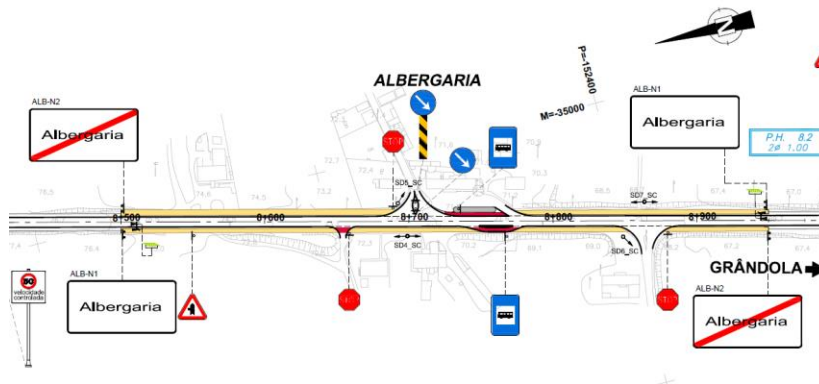


- Substituição e Adaptação da Sinalização Vertical
- Marcações Rodoviárias Horizontais novas
- Substituição, Adaptação e Reforço do equipamento de segurança à legislação em vigor envolvendo instalação de novos dispositivos
- Inclusão de dispositivos de proteção para motociclistas
- Instalação de Sistemas Semafóricos (acalmia)

Semáforos

implantação de 9 conjuntos

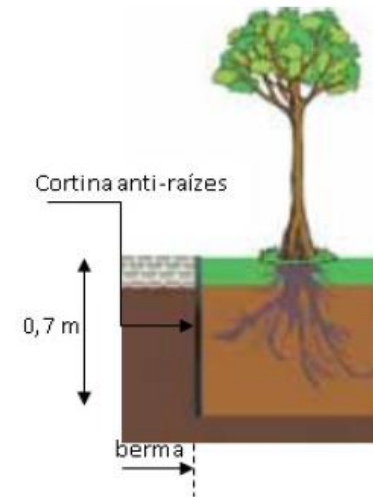
- Albergaria (2)
- Castelo Ventoso (2)
- Bairro da Paragem Nova (2)
- Ameiras de Baixo / Bairro do Isaías (3)



Obras Acessórias e Trabalhos Complementares

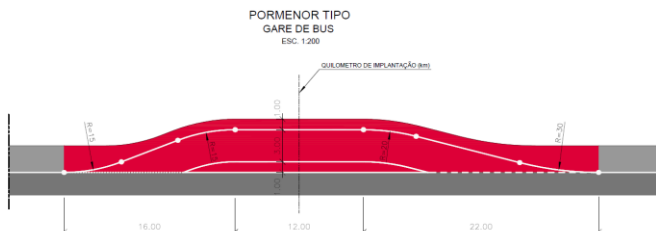
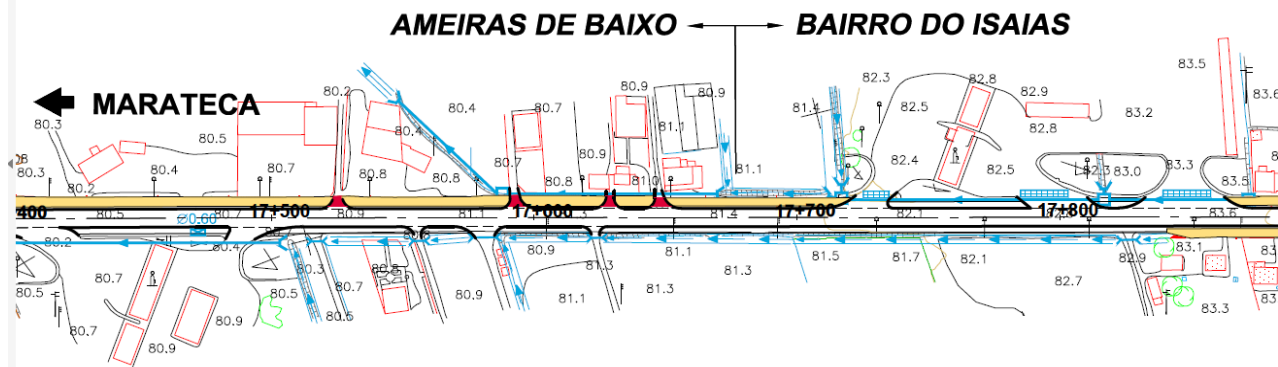


- Canal Técnico Rodoviário - CTR
- Integração Paisagística
- Colocação de Telas Anti Raízes
- Hidrossementeira
- Podas e Erradicação de Infestantes



Obras Acessórias e Trabalhos Complementares

- Execução diferenciada de bermas em zonas urbanas
- Materialização de zonas de pavimento diferenciado para paragem de transportes públicos
- Execução e melhoria de serventias, entroncamentos, separadores e ilhas direcionais



DADOS GERAIS

Dono de Obra

Infraestruturas de Portugal, SA

Projetista

TPF Planege Cenor, S.A.

Fiscalização

Infraestruturas de Portugal, SA

DRR-COGL

UNIDADE DE CONSERVAÇÃO
PERIÓDICA E OBRAS

INVESTIMENTO

Base de licitação 6,450 M€

PRAZO

Prazo contratual 270 dias



PAVIMENTAÇÃO

4,2 M€ (67,10%)



OBRAS ACESSÓRIAS

677m€ (10,72%)



EQUIPAMENTOS DE SINALIZAÇÃO E SEGURANÇA

471m€ (7,46%)



TERRAPLENAGENS

463m€ (7,34%)



DRENAGEM

120m€ (1,91%)



DIVERSOS

346m€ (5,50%)