

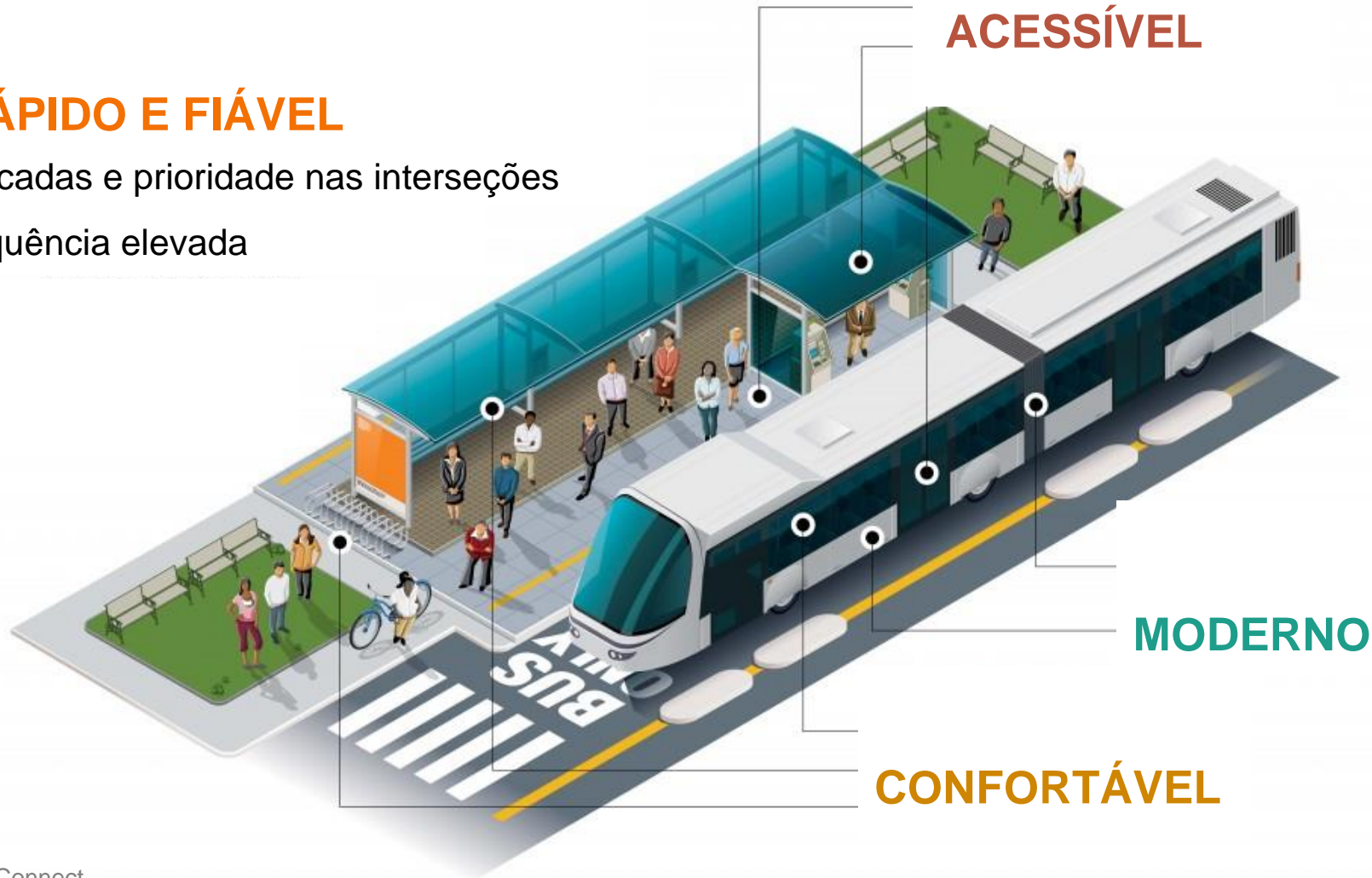
SISTEMA DE MOBILIDADE DO MONDEGO

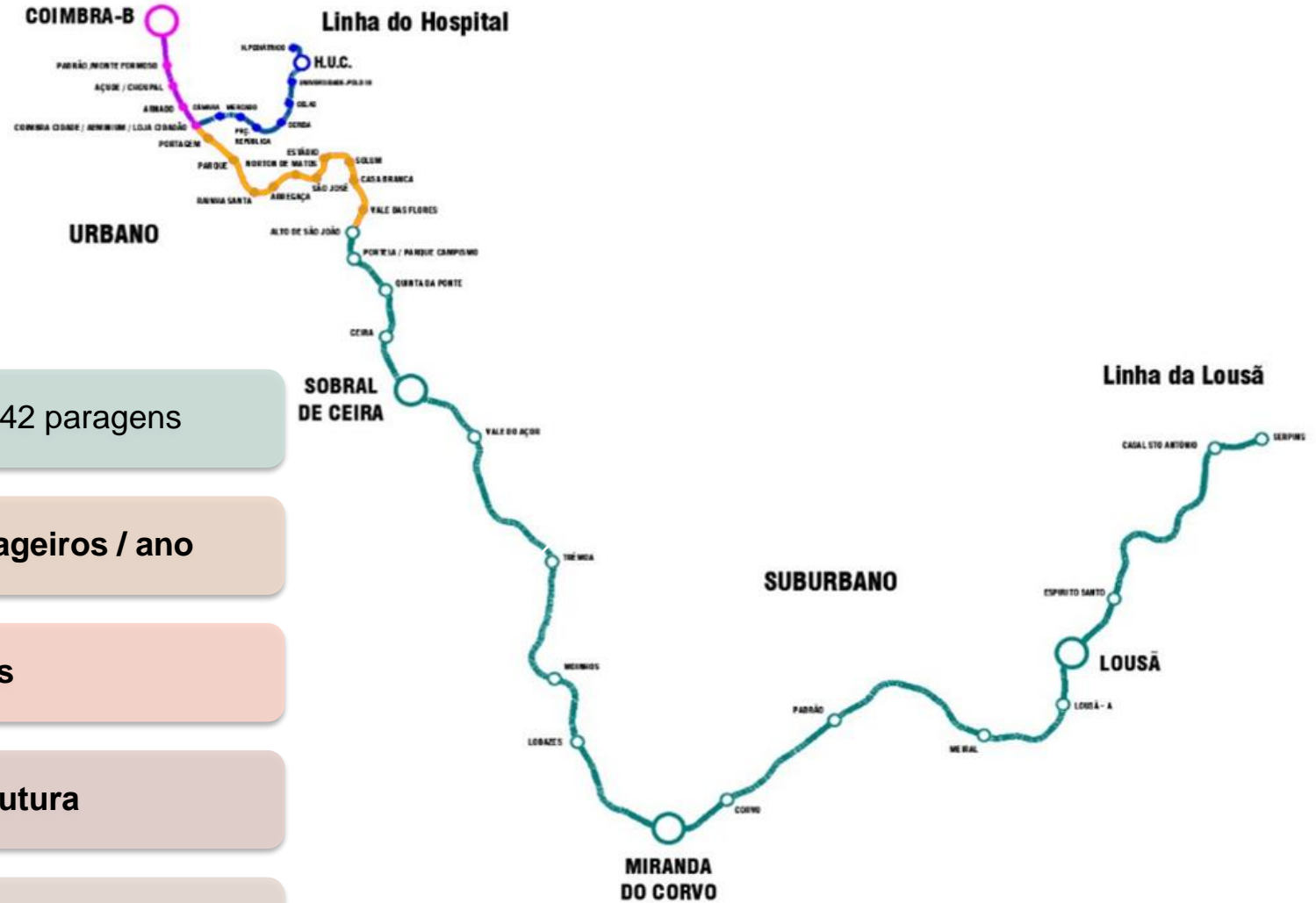
CERIMÓNIA DE ASSINATURA DO AUTO DE CONSIGNAÇÃO DA EMPREITADA DO TROÇO PORTAGEM – ALTO DE SÃO JOÃO

Sistema de transporte rodoviário em canal dedicado que oferece um elevado nível de serviço

SERVIÇO RÁPIDO E FIÁVEL

- Vias dedicadas e prioridade nas interseções
- Frequência elevada





REDE

- 42 km de extensão / 42 paragens

PROCURA

- 14 Milhões de Passageiros / ano

FROTA

- 35 Veículos elétricos

INVESTIMENTO

- 100 M€ em infraestrutura

FINANCIAMENTO


- 60 M€ (POSEUR) Taxa Max. 85%

Cofinanciado por:

TROÇO URBANO

Coimbra B Hospitais / Univ.

12 km de extensão

- Via dupla 
- Velocidade máxima: 50 km/h
- Canal segregado maioritariamente
- Prioridade nas interseções rodoviárias

TROÇO SUBURBANO


(Alto de São João)

Serpins

Lousã

Miranda do Corvo

30 km de extensão

- Via única 
- Velocidade máxima: 70 km/h
- Atribuição de prioridade nas interseções
- Canal dedicado e vedado à intrusão
- Barreiras com controlo eletrónico

Cofinanciado por:

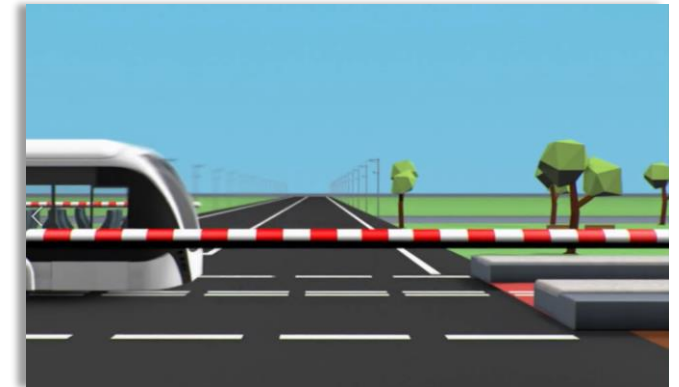
● → GUIAMENTO DE PRECISÃO AUTOMÁTICO

- Segurança no troço de via única
- Acostagem precisa nas paragens e no atravessamento dos túneis



● → SISTEMA DE APOIO À EXPLORAÇÃO

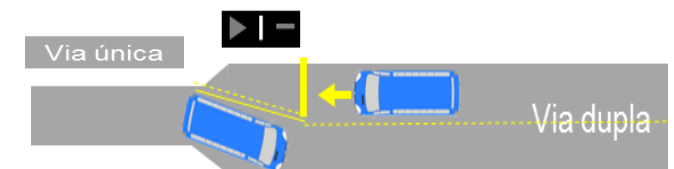
- Sinalização
- Controlo de Velocidade



● → SISTEMAS TÉCNICOS DE SUPORTE

- Sistema de Informação ao Passageiro
- Rede de comunicações móveis e fixas de exploração
- Videovigilância nas paragens, interseções, túneis e pontes

● → INFRAESTRUTURA DE CARREGAMENTO ELÉTRICO DOS VEÍCULOS



Cofinanciado por:

TROÇO SUBURBANO: ALTO DE SÃO JOÃO - SERPINS

- ✓ Empreitada em curso

TROÇO URBANO: PORTAGEM - ALTO DE SÃO JOÃO

- ✓ Empreitada consignada a 15 nov.

TROÇO URBANO: COIMBRA B - PORTAGEM

(incluindo modernização da Estação de Coimbra B)

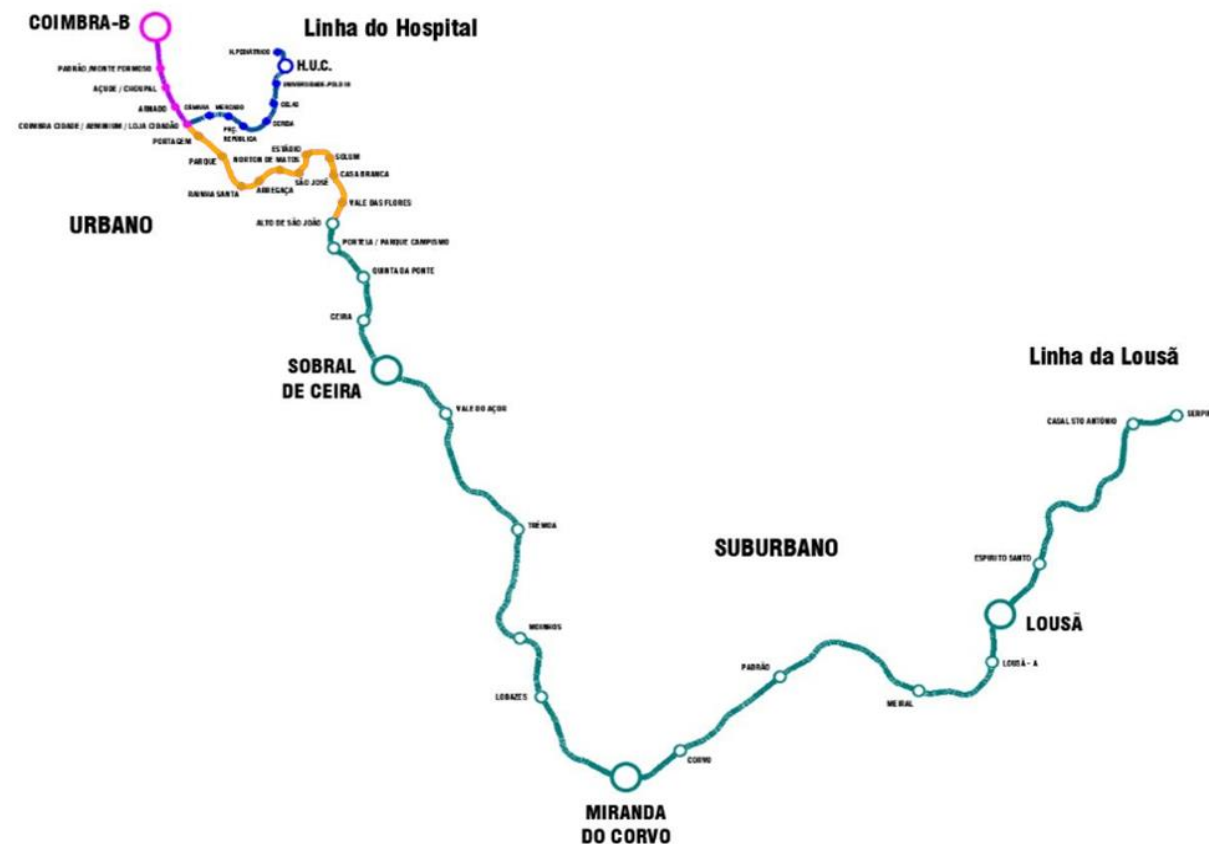
- ✓ Concurso da empreitada a decorrer
- ✓ Consignação prevista para o 1º T 2022

TROÇO URBANO: LINHA DO HOSPITAL

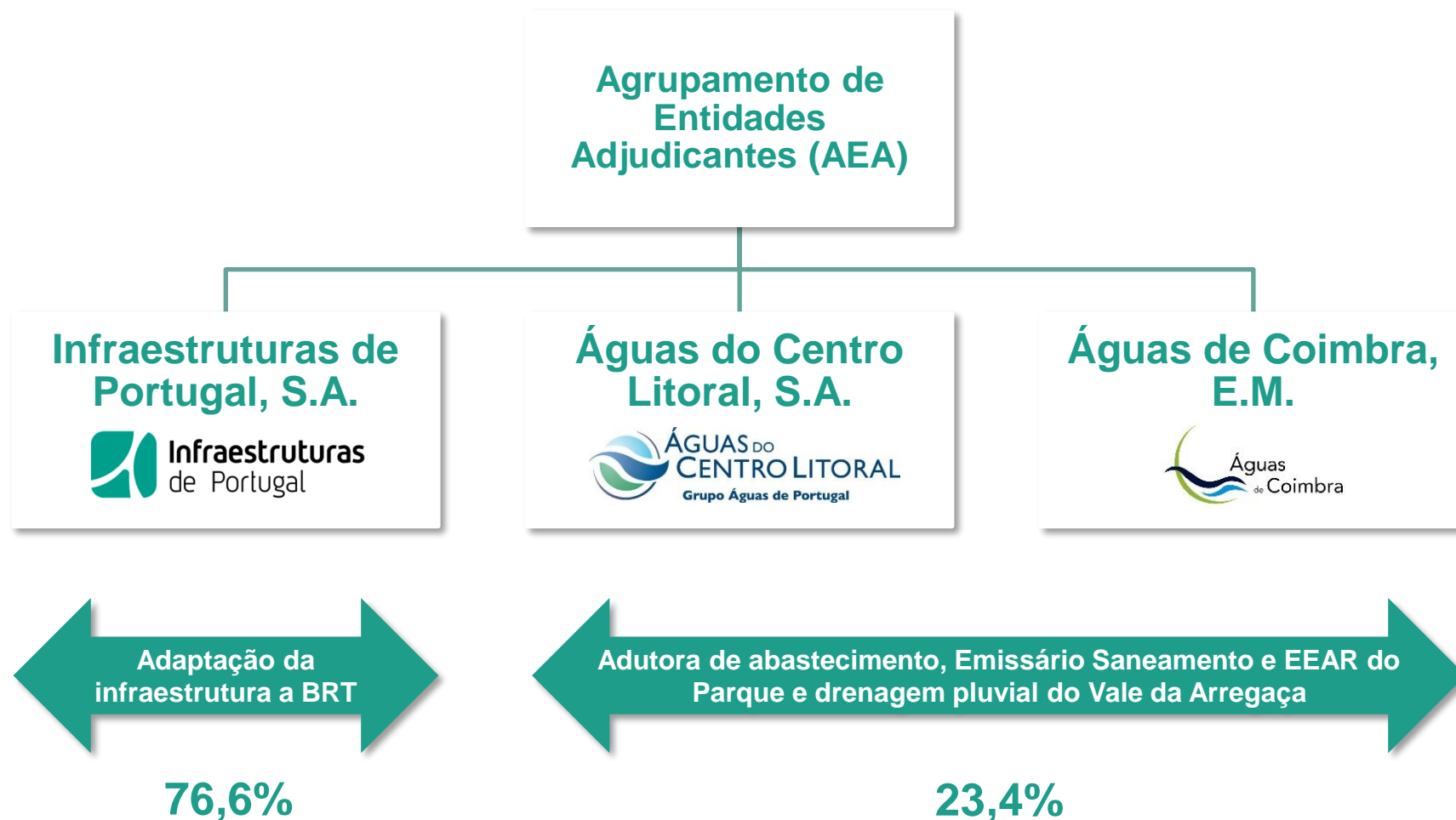
- ✓ Concurso da empreitada a decorrer
- ✓ Consignação prevista para o 1º T 2022

SISTEMAS GERAIS DE GESTÃO DE EXPLORAÇÃO

- ✓ Concurso da empreitada a decorrer
- ✓ Consignação prevista para o 1º T 2022



Preço base: € 31.765.000,00



Canal

- **5,2 km** (2,8 km em espaço canal existente e 2,4 km em zona urbana)

Faixa

- **2 sentidos**, com largura de 7,00 m

Paragens

- Criação de **10 paragens** com plataforma dupla, 6 das quais no novo canal urbano

Terminais

- **1 zona de inversão de sentido e de carregamento elétrico** (términus do troço)

Rotundas

- Intervenção em **5 rotundas**

Interseções

- Intervenção em **17 interseções** de arruamentos





Adutora de abastecimento, Emissário Saneamento e EEAR do Parque e drenagem pluvial do Vale da Arregaça

Conduta adutora

- 1,5 km de conduta adutora gravítica de abastecimento de água DN700

Coletores de águas residuais

- Cerca de 2,4 km de coletores gravíticos de saneamento de águas residuais DN800

Estação elevatória

- Estação elevatória de águas residuais e cerca de 500 m de conduta elevatória DN700

Coletores de águas pluviais

- Cerca de 460 m de coletores de águas pluviais em betão armado DN 1200 e 1500

Coletores de águas residuais

- Remodelação de 194 m de coletores DN 200 a 630

Ramais

- Ramais pluviais e residuais domésticos

PROJETO DE EXECUÇÃO

IP - Infraestruturas de Portugal, S.A.

IP Engenharia, S.A.

JCT - Consultores de Engenharia

Inserail - Engenharia e Consultoria

Sipca - Consultores de Engenharia

Agri-Pro Ambiente, Consultores

AC - Águas de Coimbra, E.M.

CTGA - Centro Tecnológico de Gestão Ambiental, Lda.

EMPREITADA

Empreiteiro Geral:

DST – Domingos da Silva Teixeira, S.A.

Valor Contrato:

23.595.219,02 €

Duração:

18 meses

DONO DE OBRA

Agrupamento de Entidades Adjudicantes (AEA):

IP - Infraestruturas de Portugal, S.A.

ACL - Águas do Centro Litoral, S.A.

AC - Águas de Coimbra, E.M.

FISCALIZAÇÃO

Empresa:

Vítor Hugo Coordenação e Gestão de Projectos, S.A.

Valor Contrato:

1.081.865,00 €

Duração:

21 meses



Infraestruturas de Portugal

OBRIGADO

ip@infraestruturasdeportugal.pt

www.infraestruturasdeportugal.pt