

# FERROVIA 2020

PROJETAR PORTUGAL NA EUROPA

## PLANO DE INVESTIMENTOS EM INFRAESTRUTURAS FERROVIA 2020

### CORREDOR INTERNACIONAL NORTE



**Infraestruturas**  
de Portugal

07 de Setembro de 2018

Cofinanciado por:



# FERROVIA 2020

## Objetivos

### Aumentar A Competitividade Transporte Ferroviário

- ◆ Redução de tempos de percurso e de custos de transporte
- ◆ Aumento da capacidade (n.º e comprimento dos comboios)

### Melhorar As Ligações Internacionais

- ◆ Corredor Internacional Norte (Leixões/aveiro –vilar Formoso)
- ◆ Corredor Internacional Sul (Sines-caia)
- ◆ Potenciar A Ferrovia Nas Acessibilidade Aos Portos Nacionais

### Criar Condições para a Interoperabilidade Ferroviária

- ◆ Eletrificação
- ◆ Sinalização Eletrónica
- ◆ Aumentado Comprimento Dos Comboios De Mercadorias Para 750 M
- ◆ Instalação de Travessas Polivalentes



INVESTIMENTO GLOBAL ~ 2.000 M€

MAIS DE 1.000 km DE LINHAS A INTERVENCIONAR

# Corredor Internacional Norte

## Objetivos e Estimativa Orçamental

- ◆ Melhorar a ligação ferroviária do norte e centro de Portugal com a Europa;
- ◆ Aumentar a capacidade;
- ◆ Reduzir o tempo de trajeto;
- ◆ Melhorar condições de segurança.



PROJETOS	Custo Total	UE	OE Portugal
CORREDOR INTERNACIONAL NORTE	706	473	234

### Linha da Beira Alta Âmbito da Intervenção:

- ◆ Concordância LNA-LN- ligação direta entre as Linhas do Norte e da Beira Alta para os tráfegos de Norte;
- ◆ Renovação Integral da Infraestrutura de Via, incluindo pequenas variantes para aumento de velocidade e/ou diminuição de pendentes e beneficiação generalizada da plataforma de via;
- ◆ Estabilização e reforço de taludes e modernização do sistema de drenagem;
- ◆ Modernização e ampliação de 10 estações para permitir o cruzamento de comboios de 750m, com aumento de capacidade para o dobro;
- ◆ Instalação de Sinalização Eletrónica e Telecomunicações (ETCS N2 + GSMR);
- ◆ Instalação do Sistema de Retorno de Corrente de Tração e Terras de Proteção;
- ◆ Supressão de TODAS as Passagens de Nível (8).

# Corredor Internacional Norte

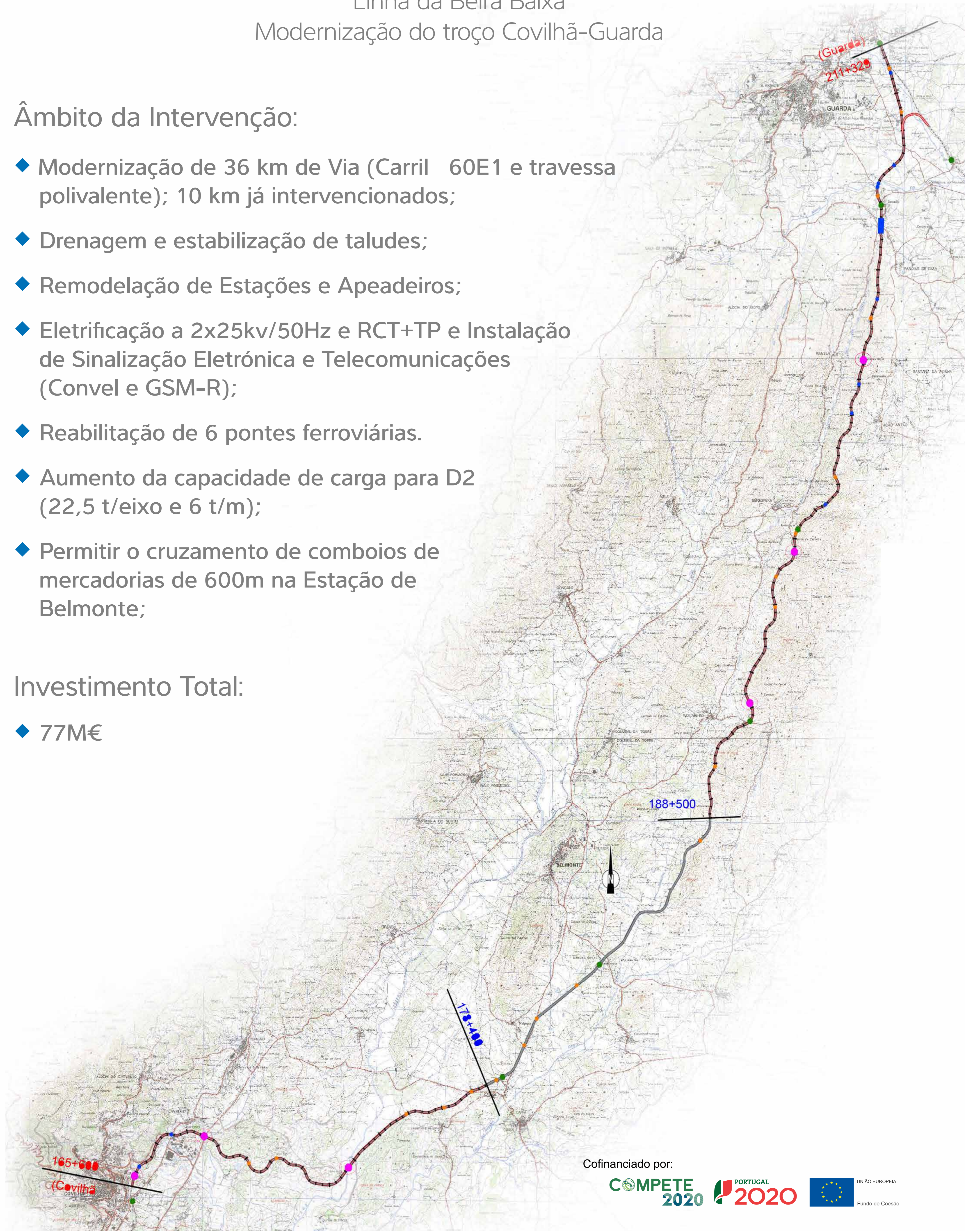
Linha da Beira Baixa  
Modernização do troço Covilhã-Guarda

## Âmbito da Intervenção:

- ◆ Modernização de 36 km de Via (Carril 60E1 e travessa polivalente); 10 km já intervencionados;
- ◆ Drenagem e estabilização de taludes;
- ◆ Remodelação de Estações e Apeadeiros;
- ◆ Eletrificação a 2x25kv/50Hz e RCT+TP e Instalação de Sinalização Eletrónica e Telecomunicações (Convel e GSM-R);
- ◆ Reabilitação de 6 pontes ferroviárias.
- ◆ Aumento da capacidade de carga para D2 (22,5 t/eixo e 6 t/m);
- ◆ Permitir o cruzamento de comboios de mercadorias de 600m na Estação de Belmonte;

## Investimento Total:

- ◆ 77M€



Cofinanciado por:



UNIÃO EUROPEIA  
Fundo de Coesão

# Corredor Internacional Norte

Concordância entre as Linhas da Beira Baixa e Beira Alta

## Âmbito da Intervenção

- ◆ Construção de uma nova linha com 1,5 km de extensão;
- ◆ Possibilita a circulação direta de comboios internacionais da Linha da Beira Baixa para Espanha.

## Engloba os seguintes trabalhos:

- ◆ Construção de uma via única eletrificada entre o Pk 208,690 da Linha da Beira Baixa e o Pk 209,280 da Linha da Beira Alta;
- ◆ Construção de uma nova ponte ferroviária sobre o rio Diz;
- ◆ Eletrificação a 2x25kv/50 Hz;
- ◆ Instalação do Sistema de Retorno de Corrente de Tração e Terras de Proteção;
- ◆ Instalação de Sinalização Eletrónica e Telecomunicações (Convel e GSM-R).



→ Espanha

← Covilhã

Cofinanciado por:

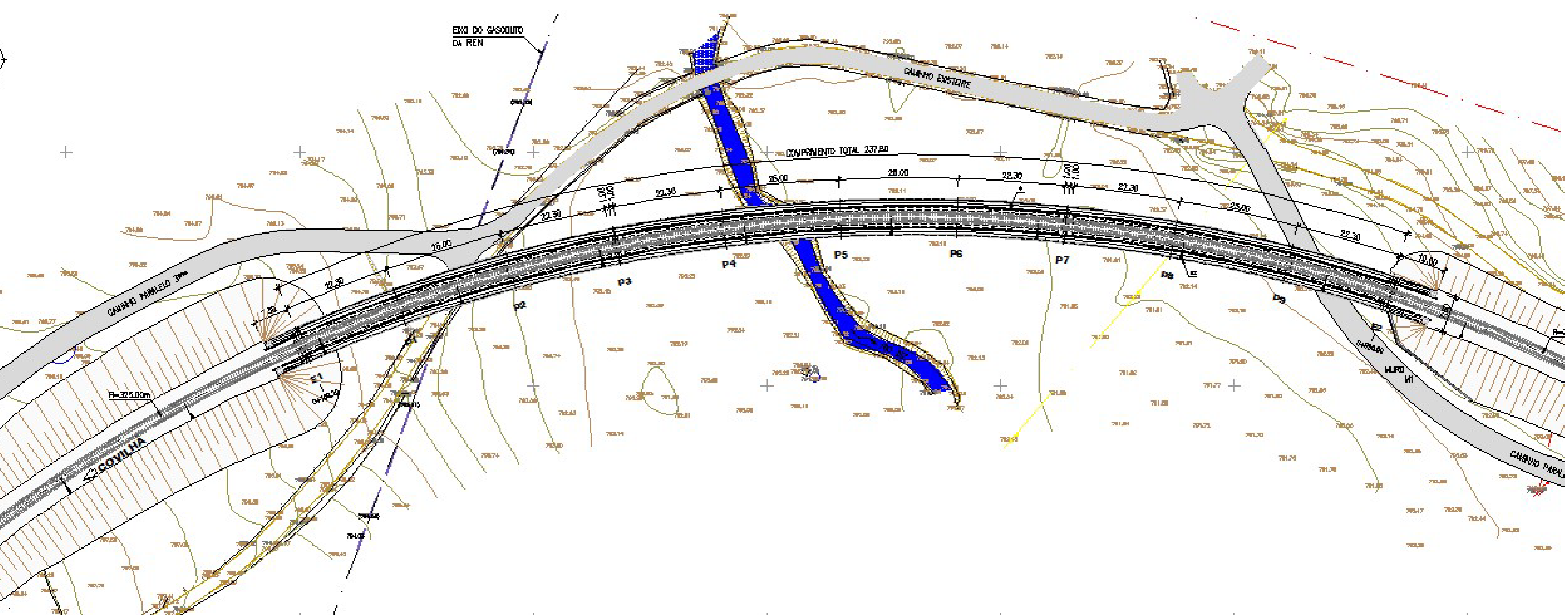


# Corredor Internacional Norte

Concordância entre as Linhas da Beira Baixa e Beira Alta

## Nova Ponte Ferroviária sobre o rio Diz

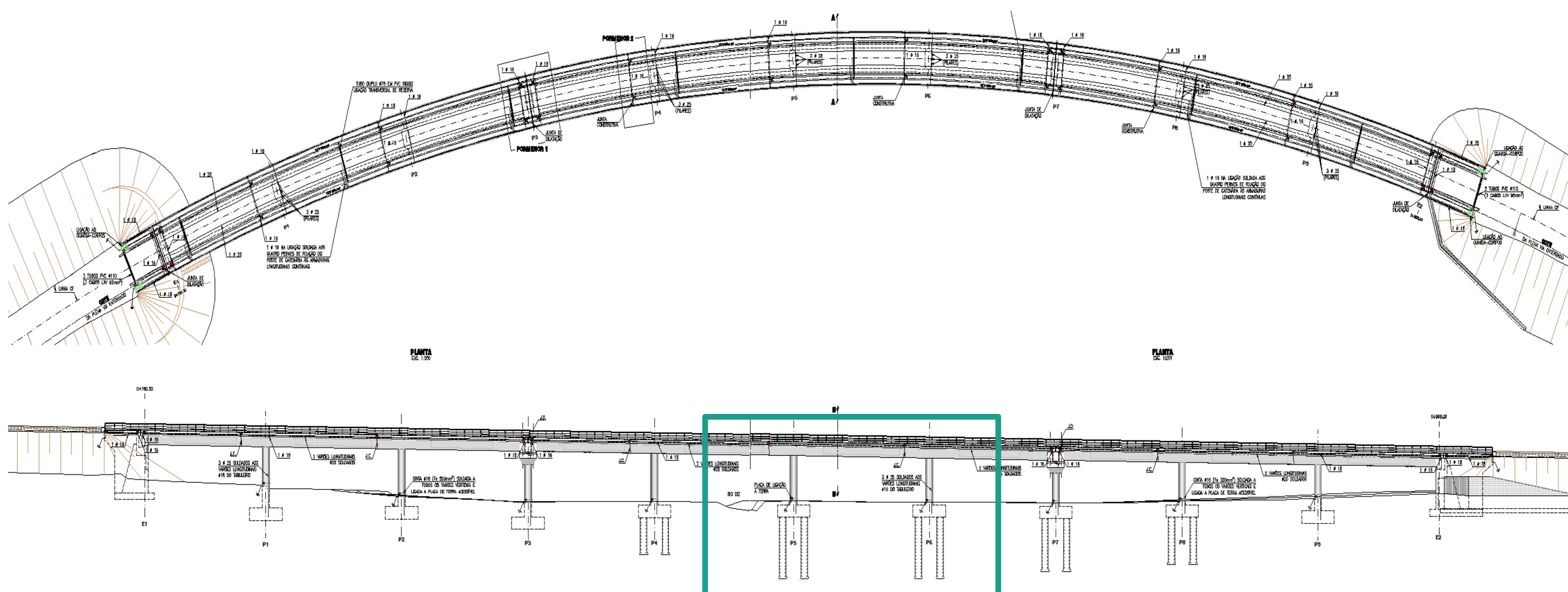
- ◆ A nova Ponte ferroviária sobre o rio Diz terá uma extensão de 237,8m e uma altura aparente de 10m;
- ◆ O tabuleiro, apoiado em dois encontros e 9 pilares, desenvolve-se em 10 vãos, sendo o máximo de 25m;
- ◆ Será assente sobre estacas na zona do leito de cheia do rio Diz;
- ◆ O tabuleiro tem 7.60m de largura total, incluindo dois passeios com 1.60m de largura;
- ◆ O tabuleiro será formado por uma em nervura única de betão armado pré-esforçado longitudinalmente;
- ◆ Fora da zona da ponte, verifica-se a existência de trechos em aterro com alturas inferiores a 7m ao eixo, atingindo o valor máximo nos encontros da ponte.



Cofinanciado por:

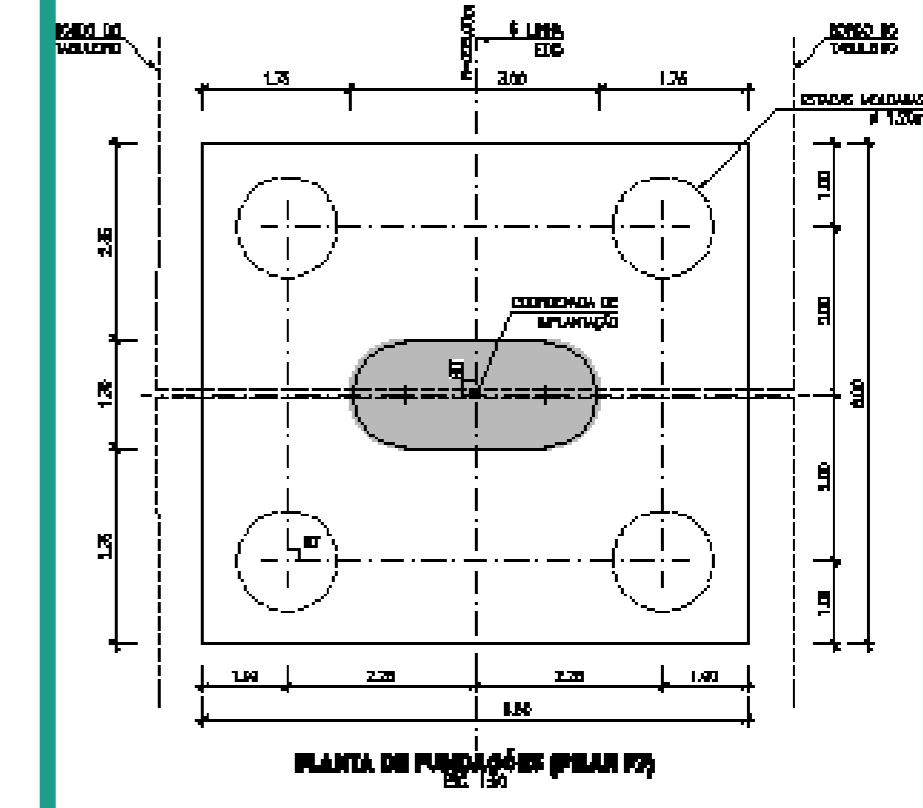
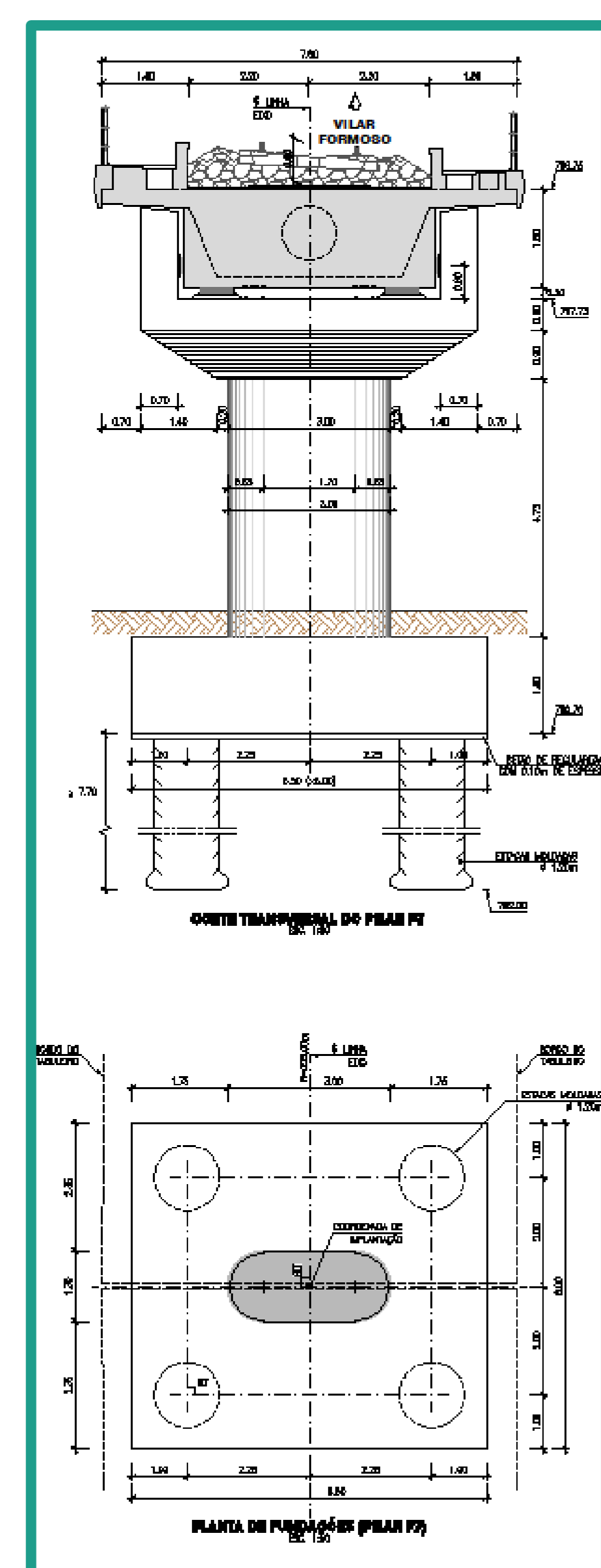
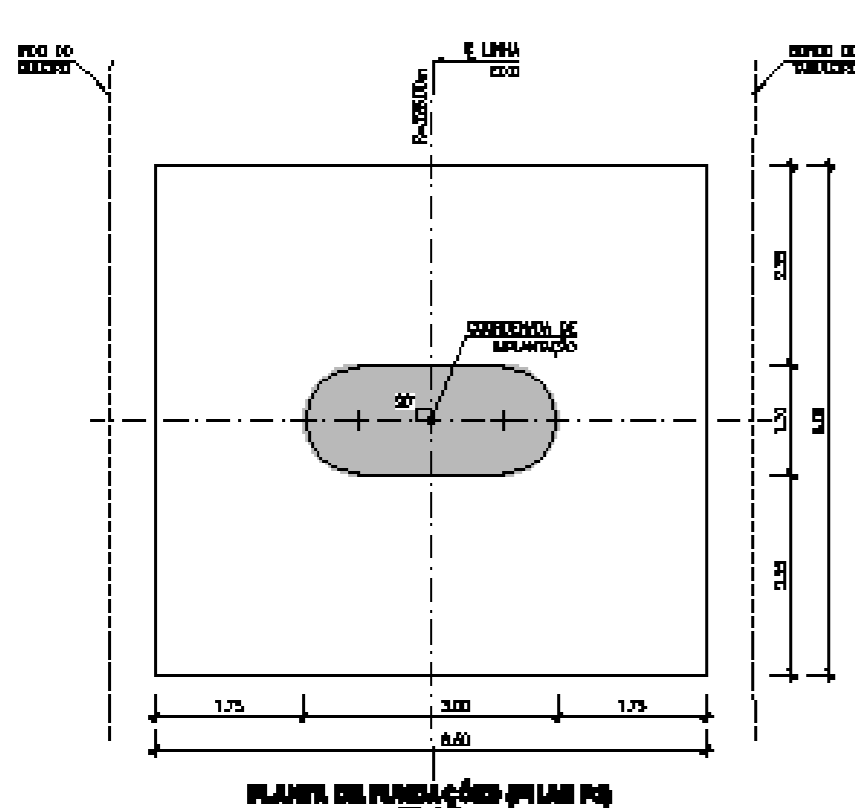
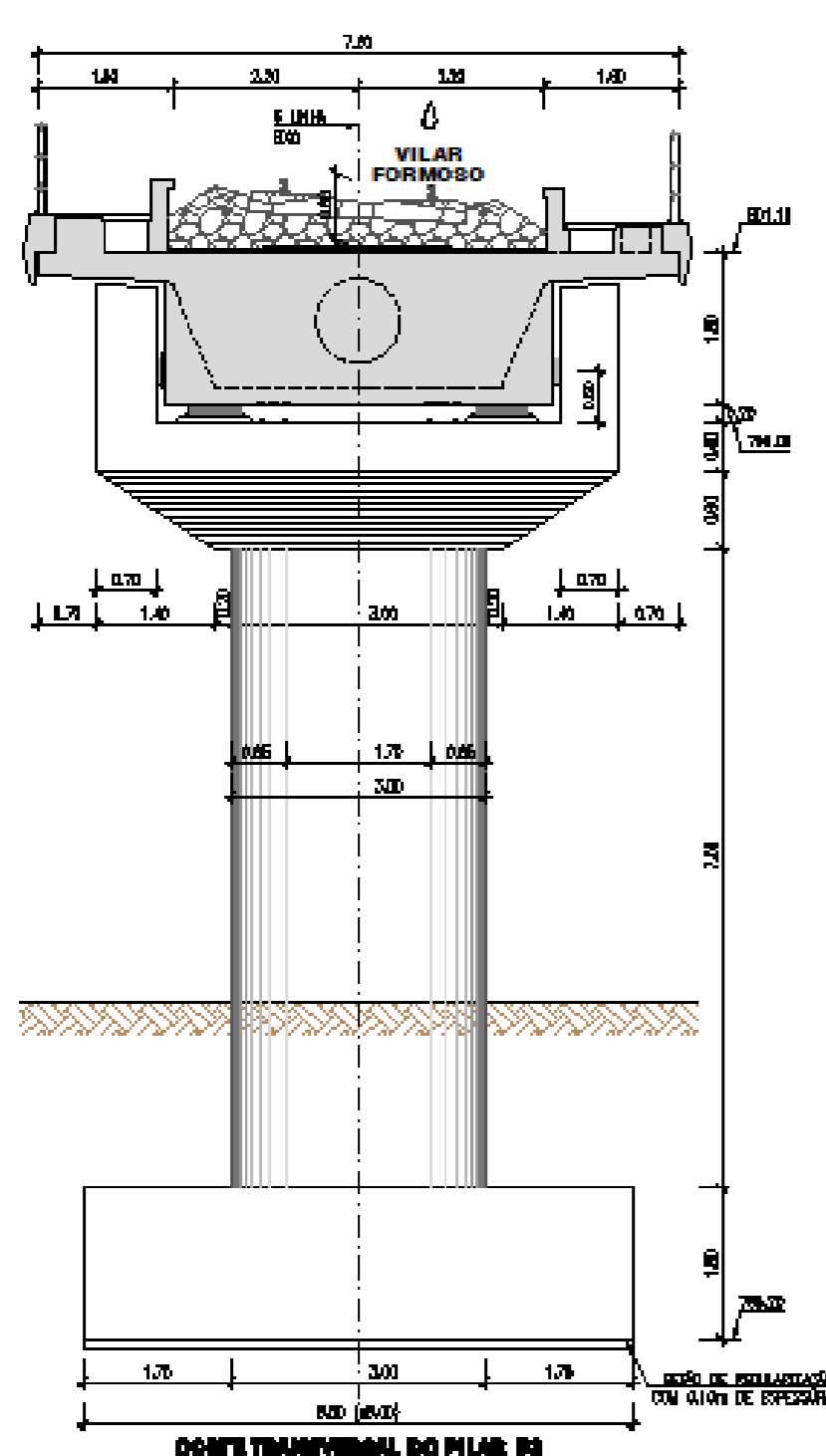
# Corredor Internacional Norte

Concordância entre as Linhas da Beira Baixa e Beira Alta



## Fundações

- ◆ Os Pilares P1 a P3, e o P9 são fundados diretamente através de sapata de fundação;
- ◆ Os pilares P4 a P8 são fundados indiretamente por quatro estacas com 1.2m de diâmetro, encabeçadas por um maciço de encabeçamento retangular em planta;
- ◆ O comprimento máximo das estacas é de 15m
- ◆ Os encontros de extremidade (E1 e E2) são do tipo aparente, constituídos por mesas estribo que recebem os esforços do tabuleiro transmitidos por dois aparelhos de apoio em neoprene com chapas de aço por encontro.
- ◆ Cada mesa, apoia-se em dois muros de avenida, no muro central de testa e num contraforte central, sendo o conjunto fundado diretamente por uma laje de fundação.



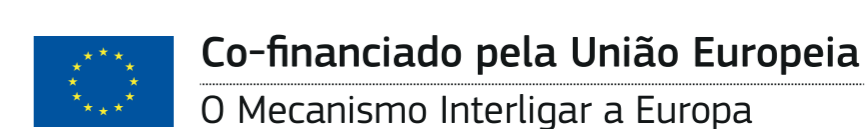
# FERROVIA 2020

## PROJETAR PORTUGAL NA EUROPA

Cofinanciado por:



Cofinanciado por:



A presente publicação é da exclusiva responsabilidade do autor.  
A União Europeia não se responsabiliza pela eventual utilização  
das informações nela contidas.