

REQUALIFICAÇÃO DO IC1 ALCÁCER DO SAL - GRÂNDOLA

António Laranjo
Grândola, 12 de setembro de 2018

REQUALIFICAÇÃO DO IC1

ALCÁÇER DO SAL - GRÂNDOLA

DISTRITO
SETÚBAL

CONCELHOS
ALCÁÇER DO SAL
GRÂNDOLA

ATRAVESSAMENTO DE POVOAÇÕES
ALBERGARIA
CASTELO VENTOSO
BAIRRO DA PARAGEM NOVA
AMEIRAS DE BAIXO
BAIRRO DO ISAÍAS

ESBOÇO COROGRÁFICO

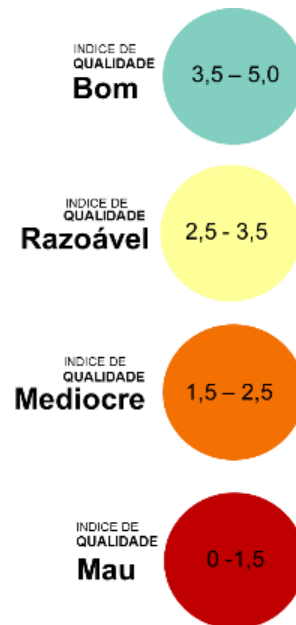
EXTENSÃO: 15,700 km



REQUALIFICAÇÃO DO IC1

ALCÁÇER DO SAL - GRÂNDOLA

ÍNDICE DE QUALIDADE DO PAVIMENTO



REQUALIFICAÇÃO DO IC1

ALCÁÇER DO SAL - GRÂNDOLA

TIPIFICAÇÃO DOS TRABALHOS

TMDA
9.578 veículos/dia



- Requalificação do Pavimento
- Requalificação dos Sistemas de Drenagem
- Renovação, Readaptação e Complemento da Sinalização Vertical e dos Equipamentos de Segurança

- Integração Paisagística
- Marcação Rodoviária Horizontal
- Trabalhos Complementares
- CTR – Canal Técnico Rodoviário

REQUALIFICAÇÃO DO IC1

ALCÁÇER DO SAL - GRÂNDOLA

INTERVENÇÃO COM CARÁTER DE URGÊNCIA (ABRIL 2017)

CORREÇÃO PONTUAL DE PATOLOGIAS IC1 (entre o km 3+400 e o km 19+100)

- Fresagens, remoção das deformações originadas pelas raízes
- Aplicação de camada betuminosa nas zonas intervencionadas

- Remoção de pavimentos existentes 13.000 m²
- Fresagens 23.000 m²
- Misturas betuminosas 3.950 t
- Regas betuminosas 23.000 m²
- Marcas longitudinais 31.400 m

REABILITAÇÃO FUNCIONAL DO PAVIMENTO



REQUALIFICAÇÃO DO IC1

ALCÁCER DO SAL - GRÂNDOLA

INVESTIGAÇÃO & DESENVOLVIMENTO

PARCERIA IP - LNEC - SIDERURGIA NACIONAL

Contributo para as metas definidas no Plano de Ação para a Economia Circular (PAEC)

Desenvolvimento de um estudo para Incorporação de Agregado Siderúrgico Inerte para Construção (ASIC), em misturas betuminosas para pavimentação.

O agregado siderúrgico será utilizado em substituição do agregado natural, com vantagens técnico-económico-ambientais.

- Trecho experimental para validação dos resultados laboratoriais obtidos
- Monitorização ao longo do ciclo de vida da mistura

REQUALIFICAÇÃO DO IC1

ALCÁÇER DO SAL - GRÂNDOLA

INVESTIGAÇÃO & DESENVOLVIMENTO

PARCERIA IP - INSTITUTO SUPERIOR TÉCNICO

- Análise do desempenho no que se refere às características da superfície de camadas de desgaste em misturas do tipo SMA8 e SMA11
- Atrito; textura e emissão de ruído
- Adaptação do Caderno de Encargos Tipo da IP aos desenvolvimentos científicos em matéria de misturas betuminosas



REQUALIFICAÇÃO DO IC1

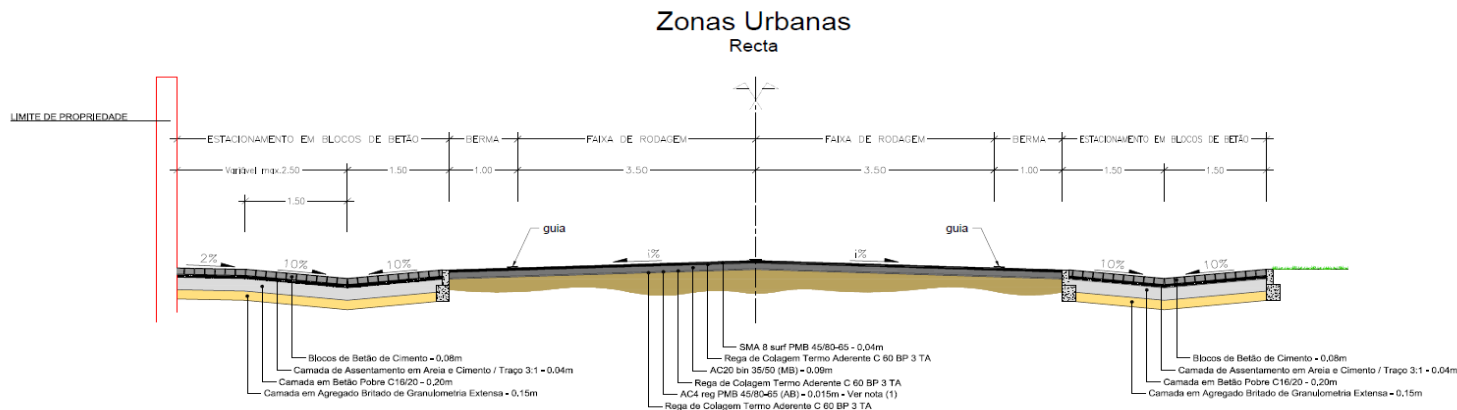
ALCÁÇER DO SAL - GRÂNDOLA

TIPIFICAÇÃO DOS TRABALHOS

REABILITAÇÃO ESTRUTURAL DO PAVIMENTO

- Fresagens, saneamentos e aplicação de novas camadas de betuminosas

- Regas betuminosas 508.500 m²
- Misturas betuminosas 508.500 m²
- Fresagens 124.200 m²
- Passeios, separadores ou ilhas direcionais 230 m²
- Lancis 11.205 m



REQUALIFICAÇÃO DO IC1

ALCÁÇER DO SAL - GRÂNDOLA

TIPIFICAÇÃO DOS TRABALHOS

REQUALIFICAÇÃO DOS SISTEMAS DE DRENAGEM

- Reposicionamento de órgãos de drenagem afetados
- Execução de passagens hidráulicas (PH)
- Limpeza e reparação das valetas de plataforma existentes e de órgãos de drenagem transversal
- Elevação das cotas atuais das tampas das caixas de visita e sumidouros na faixa de rodagem



➤ Valetas de plataforma	1.053 m
➤ Valetas bordadura de aterros	646 m
➤ Valas de crista de talude	824 m
➤ Passagens hidráulicas	860 m

REQUALIFICAÇÃO DO IC1

ALCÁZER DO SAL - GRÂNDOLA

TIPIFICAÇÃO DOS TRABALHOS

SINALIZAÇÃO HORIZONTAL, VERTICAL E EQUIPAMENTOS DE SEGURANÇA

- Substituição e adaptação da sinalização vertical
- Marcações rodoviárias horizontais
- Substituição, adaptação e reforço do equipamento de segurança à legislação em vigor
- Instalação de novos dispositivos de segurança



- Sinalização vertical de código 260 un
- Painéis de sinalização 295 m²
- Estruturas de suporte 6.400 Kg
- Marcação rodoviária 51.520 m
- Marcadores 4.205 un
- Delineadores 654 un
- Guardas de segurança: 8.700 m

REQUALIFICAÇÃO DO IC1

ALCÁÇER DO SAL - GRÂNDOLA

TIPIFICAÇÃO DOS TRABALHOS

EQUIPAMENTOS SEMAFÓRICOS

Albergaria

- Pk 8+500 sentido N-S
- Pk 8+950 sentido S-N

Castelo Ventoso

- Pk 9+350 sentido N-S
- Pk 9+850 sentido S-N

Bairro da Paragem Nova

- Pk 16+250 sentido N-S
- Pk 16+675 sentido S-N

Ameiras de Baixo / Bairro do Isaiás

- Pk 17+100 sentido N-S
- Pk 18+020 ambos os sentidos, c/ passadeira peões e botoneira
- Pk 18+400 sentido S-N



REQUALIFICAÇÃO DO IC1

ALCÁÇER DO SAL - GRÂNDOLA

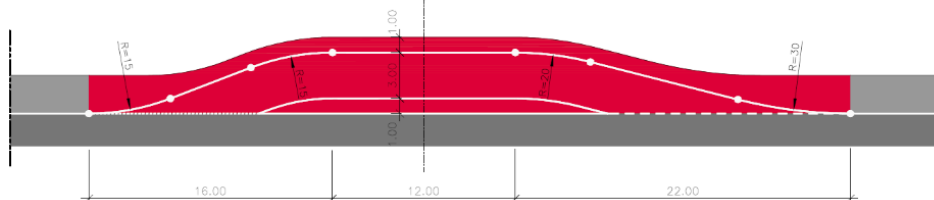
TIPIFICAÇÃO DOS TRABALHOS

PARAGENS DE AUTOCARROS

- Colocação de pavimento de blocos de betão pigmentado de forma a diferenciarm as zonas de Paragens de Autocarros (9), evitando o estacionamento indevido, entre outras situações.

PORMENOR TIPO
GARE DE BUS
ESC. 1:200

QUILÓMETRO DE IMPLANTAÇÃO (km)



ENTRONCAMENTO DO
VALE DE GUIZO



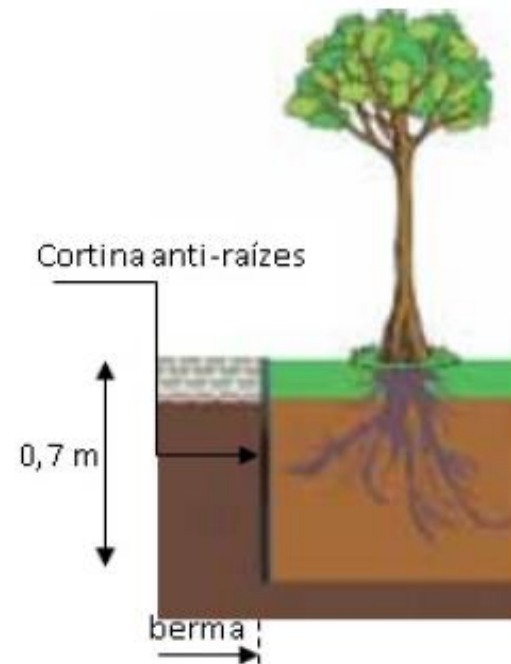
REQUALIFICAÇÃO DO IC1

ALCÁZER DO SAL - GRÂNDOLA

TIPIFICAÇÃO DOS TRABALHOS

OBRAS ACESSÓRIAS - TRABALHOS COMPLEMENTARES

- Integração paisagística c/ Hidrossementeira 20.740 m²
- Canal Técnico Rodoviário - CTR 15.570 m
- Colocação de telas anti-raízes 10.500 m
- Podas e erradicação de infestantes 300 un



REQUALIFICAÇÃO DO IC1

ALCÁÇER DO SAL - GRÂNDOLA

TIPIFICAÇÃO DOS TRABALHOS

OBRAS ACESSÓRIAS - SERVIÇOS AFETADOS

ENTIDADES

Câmara Municipal de Alcácer do Sal

Câmara Municipal de Grândola

PT Comunicações

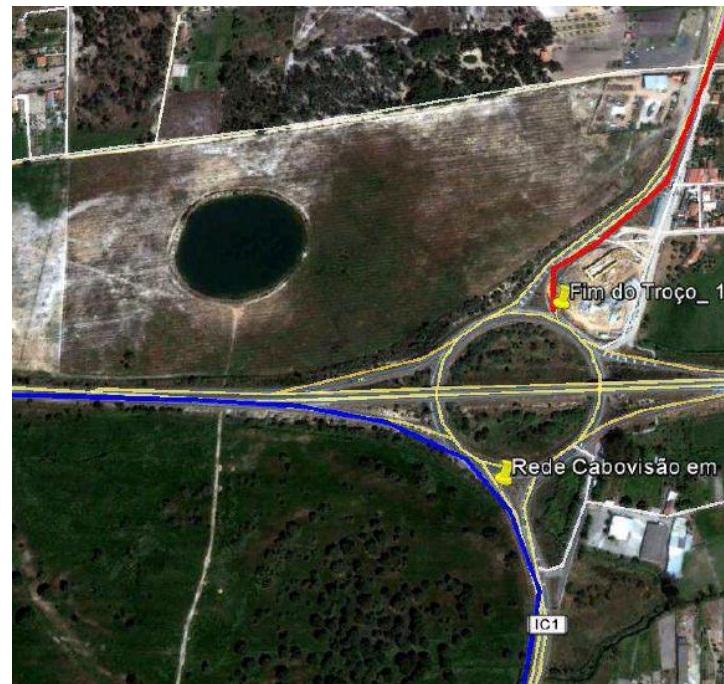
EDP – Energias de Portugal

Repsol

Cabovisão

Rodoviária do Alentejo

Águas Públicas do Alentejo



REQUALIFICAÇÃO DO IC1

ALCÁÇER DO SAL - GRÂNDOLA

DADOS GERAIS

Dono de Obra
Infraestruturas de Portugal, SA



Projetista
TPF Planege Cenor, S.A.



Fiscalização
IP - Infraestruturas de Portugal, SA
DRR - COGL



Adjudicatário
Construções JJR & Filhos, SA



PAVIMENTAÇÃO
3,357 M€ (72,64%)



OBRAS ACESSÓRIAS
466m€ (10,1%)



**EQUIPAMENTOS
DE SINALIZAÇÃO
E SEGURANÇA**
513m€ (11,12%)



TERRAPLENAGENS
122m€ (2,65%)



DRENAGEM
129m€ (2,80%)



DIVERSOS
32m€ (0,69%)

Investimento 4,621 M€

Prazo 270 dias

Início Setembro 2018

Rodovia e Ferrovia.
Juntos encurtamos distâncias.

Viva a mobilidade.

OBRIGADO

ip@infraestruturasdeportugal.pt

www.infraestruturasdeportugal.pt